

SCHACHENMAYR - COUVRE-LIT RANVEIG

VOUS TROUVEZ TOUTES LES FOURNITURES SUR:

https://www.veritas.be/be_fr/idees-creatives/schachenmayr-couvre-lit-ranveig

Description

Un brin rétro mais ultra tendance : ce couvre-lit au crochet décorera avec goût votre lit ou votre canapé.

INITIÉS



TRICOTER ET CROCHETER



Comment le faire ?

ÉTAPE 1: MATÉRIEL

- > Dimensions : 75 x 165 cm
- > Fournitures
 - > Schachenmayr Catania, pelote de 50 g env. 50 g = 125 m
 - > Col. 00105 (natur) 17 pelotes
- > Vérifiez le bain indiqué sur les banderoles et n'utilisez que des pelotes du même bain. La quantité de fil peut varier d'une personne à l'autre.
- > 1 Croch. N° 4,0
- > 1 aig. à laine pour rentrer les fils

ÉTAPE 2: ABRÉVIATIONS

- > m.air = maille en l'air
- > m. = maille (la maille)
- > mc. = maille coulée
- > ms. = maille serrée
- > dB = demi-bride
- > B = bride
- > DB = bride double
- > rg end. = rang endroit
- > rg env. = rang envers

ÉTAPE 3: ÉCHANTILLON

> Point de base : 21 m. et 26 rgs = 10 x 17 cm

> Les dimensions de l'échantillon varient en fonction du numéro d'aiguille utilisées. Adaptez ainsi le numéro et conséquence.

ÉTAPE 4: POINTS DE BASE

> Point de base

> Nombre de m. multiple de 12 + 2 m.air + 1 m.air pour tourner. Travailler d'après la grille en commençant comme indiqué, rép. tjs le rapport de 12 m. et term. comme indiqué. Rép. tjs les rgs 1 - 26.

> Demi-bride rose

> Prendre 1 jeté sur le croch., piquer ds la m. suiv., saisir le fil et le passer directement au travers des 3 boucles se trouvant sur le croch.

> Brides croisées

> Passer 1 m., 1 B, 1 B (1 m. en arrière en passant sur la B qui vient d'être crochetée). A partir du 2e rg croch. les B entre les B croisées c.à.d. autour du rg précédent.

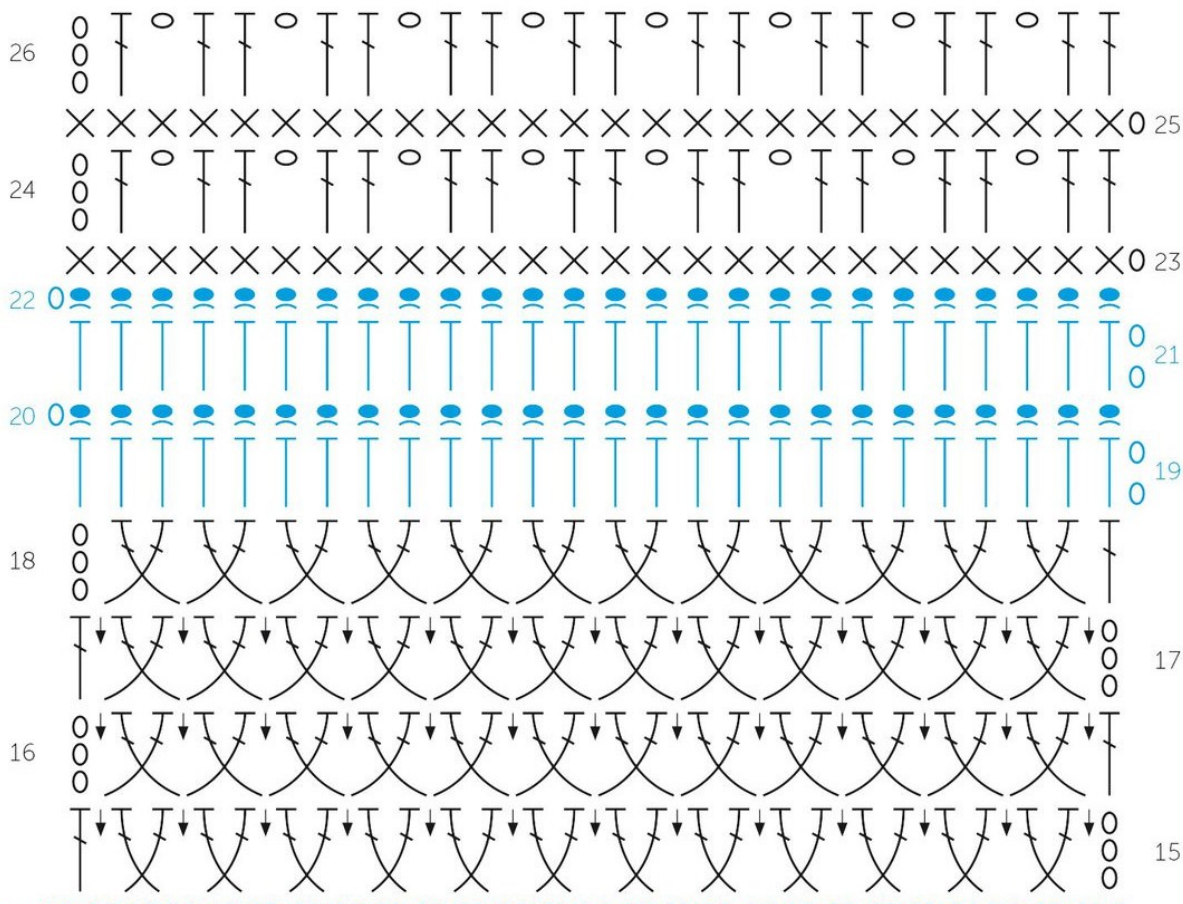
> Explications

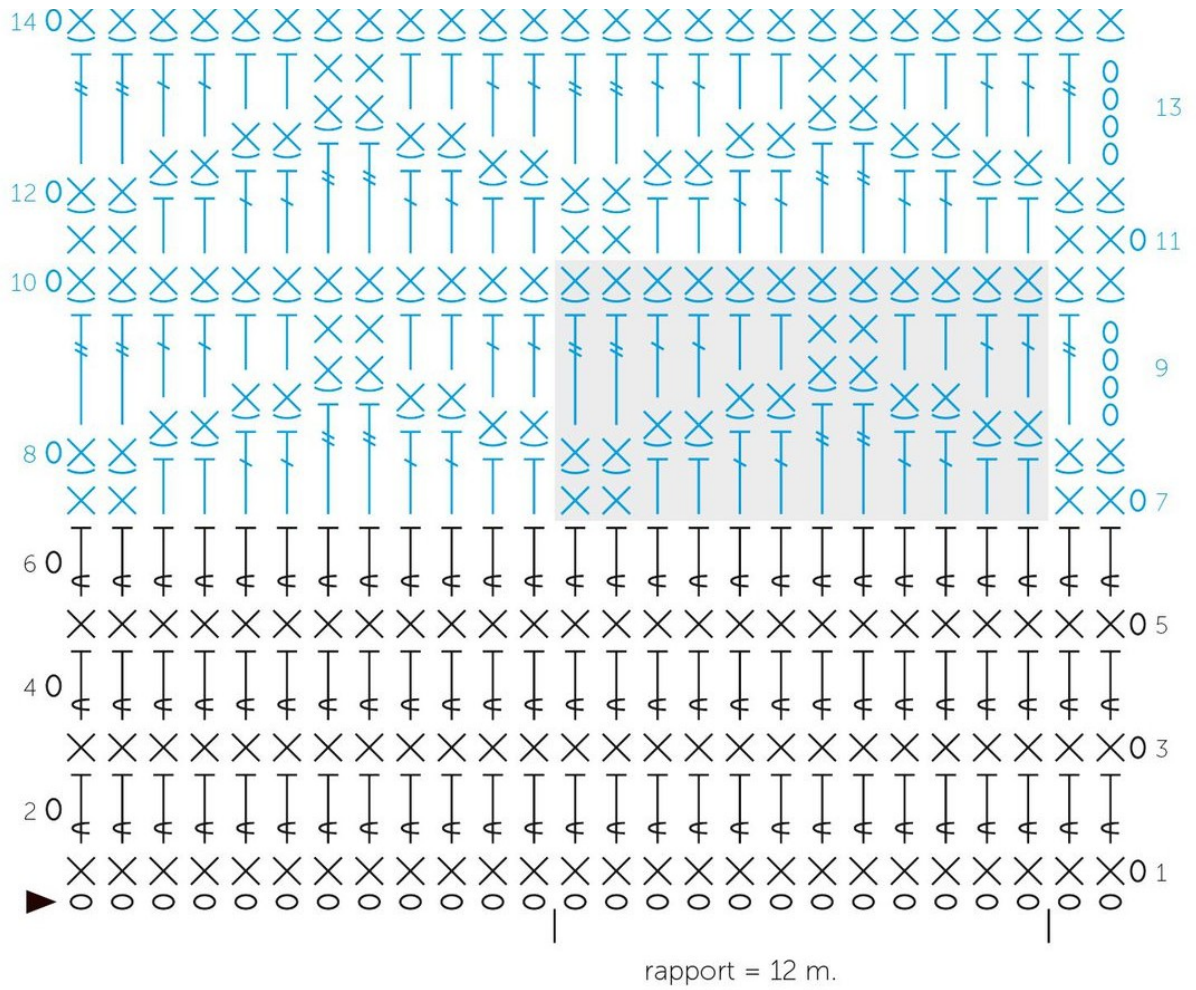
> Monter souplesment 144 m.air + 2 m.air + 1 m.air pour tourner (= 146 m./= 12x le rapport) en écru et travailler d'après la grille. Rép. 9x le rapport de rgs en tout. Term. par 1 rg de ms (= 235 rgs). Après le dernier rg ne plus faire de m.air pour tourner, couper le fil.

> Finitions

> Finir la couverture par 1 tr de ms en faisant 3 ms ds la m. de ch angle. Fermer le tr par 1 mc. Rentrer les fils avec une aig. à laine. Tendre la couverture aux dimensions indiquées, l'humecter et laisser sécher.

Grille





Legende de signes grille

▶ = début

○ = 1 m.air

× = 1 ms



= 1 demi-bride rose



= 1 ms en ne piquant que ds le brin avant de la m.



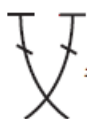
= 1 dB



= 1 B



= 1 DB



= 1 bride croisée



= 1 mc en ne piquant que ds le brin arrière de la m.