

# Kraagje met rits *in Arianna*

*Moeilijkheidsgraad*  
Leergierige beginners

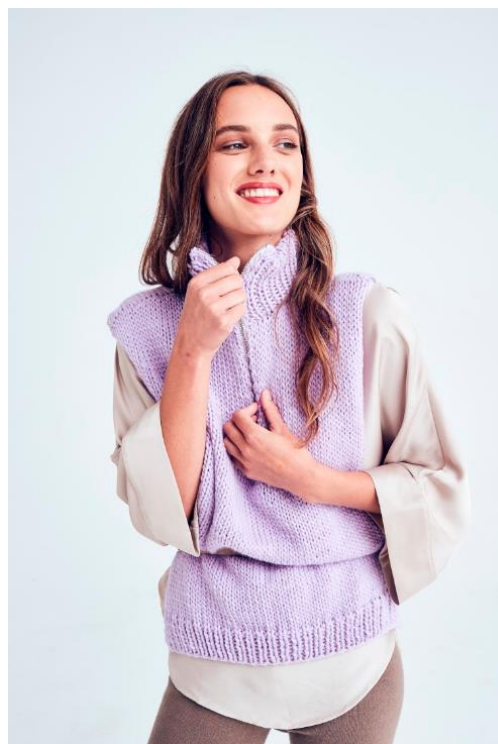
*Maat*  
S (M – L – XL)

*Dit heb je nodig*

- 8 (8-9-9) bollen Arianna
- breinaalden 7 Prym
- breinaalden 8 mm van Prym
- Wolnaald
- Rits van 35 cm

*Stekenverhouding*

10 x 10 cm = 11 steken x 14 rijen met  
breinaalden 8 mm in rechte  
tricotsteek



*Gebruikte steken*

**Boordsteek 1/1**

- 1ste rij: afwisselend 1 rechte en 1 averechte steek breien.
- 2de rij en alle volgende rijen: de steken breien zoals ze zich voordoen (recht boven recht en averecht boven averecht).

**Tricotsteek**

- 1ste rij: alle steken recht breien
- 2de rij: alle steken averecht breien
- Deze 2 rijen steeds herhalen

## Zo maak je het

### Rugpand

- Zet 59 ( 61 – 63 – 65 )steken op met breinaalden 7 mm en brei 8 rijen in boordsteek 1/1.
- Brei verder in rechte tricotsteek met breinaalden 8 mm
- Kant op een totale hoogte van 57 ( 59 – 61 – 63) cm voor de schouders aan beide kanten om de 2 rijen 2 x 6 en 1 x 6 ( 3 x 6 – 2 x 6 en 1 x 7 – 1 x 6 en 2 x 7) steken af.
- In de volgende heengande rij alle overblijvende steken afzetten.

### Voorpand

- Zet 59 ( 61 – 63 – 65 )steken op met breinaalden 7 mm en brei 8 rijen in boordsteek 1/1.
- Brei verder in rechte tricotsteek met breinaalden 8 mm
- Verdeel op een totale hoogte van 37 ( 38 – 39 – 40) cm het werk in 2 delen, zet de middelste steek af en brei elk deel apart verder.
- Begin op een totale hoogte van 57 ( 59 – 61 – 63 ) cm aan de minderingen voor de schouders, zoals bij het rugpand, en kant tegelijkertijd voor de halsuitsnijding om de 2 rijen aan halskant 1 x 4, 1 x 3, 1 x 2 steken af.
- Brei het tweede deel in spiegelbeeld

### Afwerking

- Maas de schouders aan elkaar.
- Neem voor de kraag alle steken van de hals op (ongeveer 44 (46 – 48-50) steken – zorg dat dit een even aantal is) op met breinaalden 8 mm en brei 20 cm in boordsteek 1/1.
- Doe dit heen en weer, de eerste steken aan beide kanten zijn kantsteken. Zet alle steken af. Naai de kraag dubbel dicht en naai de rits in.

