

INSÉRER UNE MANCHE

VOUS TROUVEZ TOUTES LES FOURNITURES SUR::

https://www.veritas.be/be_fr/idees-creatives/insérer-une-manche

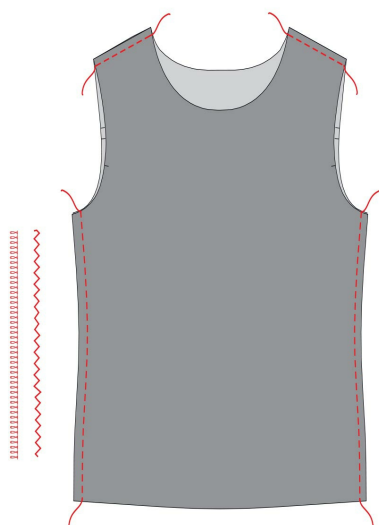


Comment le faire ?

Posez le devant sur le dos
endroit sur endroit.



Piquez les coutures des épaules
et de côté. Finissez-les avec un
point de zigzag ou de surjet.



Pliez la manche en deux, endroit sur endroit.
Piquez la couture de la manche et finissez-la aussi
avec un point de zigzag ou de surjet.

