

## BANDEAU & ÉCHARPE TAUPE

VOUS TROUVEZ TOUTES LES FOURNITURES SUR::

[https://www.veritas.be/be\\_fr/idees-creatives/bandeau-echarpe-taupe](https://www.veritas.be/be_fr/idees-creatives/bandeau-echarpe-taupe)

### Description

Pas fan des bonnets ? Optez pour cet ensemble avec un élégant bandeau torsadé et une écharpe à motif en V.



DÉBUTANTS AVEC UN PEU D'EXPÉRIENCE



TRICOTER ET CROCHETER

## Comment le faire ?

### ÉTAPE 1: TAILLE

- > Bandeau : taille unique
- > Écharpe : 28 cm x 200 cm

### ÉTAPE 2: MATÉRIEL

- > 1 pelote de Honey 300 g – coloris brun : 2000010196043
- > Aiguilles à tricoter 6 mm de Prym : 2000001020975
- > Aiguille à laine de Prym : 2000003204243

### ÉTAPE 3: POINTS UTILISÉS

- > Point mousse
- > Toutes les mailles et tous les rangs endroit
  
- > Jersey endroit
- > 1e rang : toutes les mailles à l'endroit.
- > 2e rang : toutes les mailles à l'envers.
- > Répéter ces deux rangs.
  
- > Point de blé
- > 1e rang : alterner une maille endroit, une maille envers.
- > 2e rang et tous les rangs suivants : tricoter une maille endroit sur une maille envers et une maille envers sur une maille endroit.
  
- > Point fantaisie avec motif en V sur 39 mailles (voir schéma)
- > Cases avec une boule : maille envers sur l'endroit et maille endroit sur l'envers.
- > Cases vierges : maille endroit sur l'endroit et envers sur l'envers.
- > Les rangs aller se lisent de droite à gauche.
- > Les rangs retour se lisent de gauche à droite.

### ÉTAPE 4: ÉCHANTILLON

- > 10 x 10 cm = 15 mailles x 20 rangs en jersey, avec des aiguilles 6 mm.

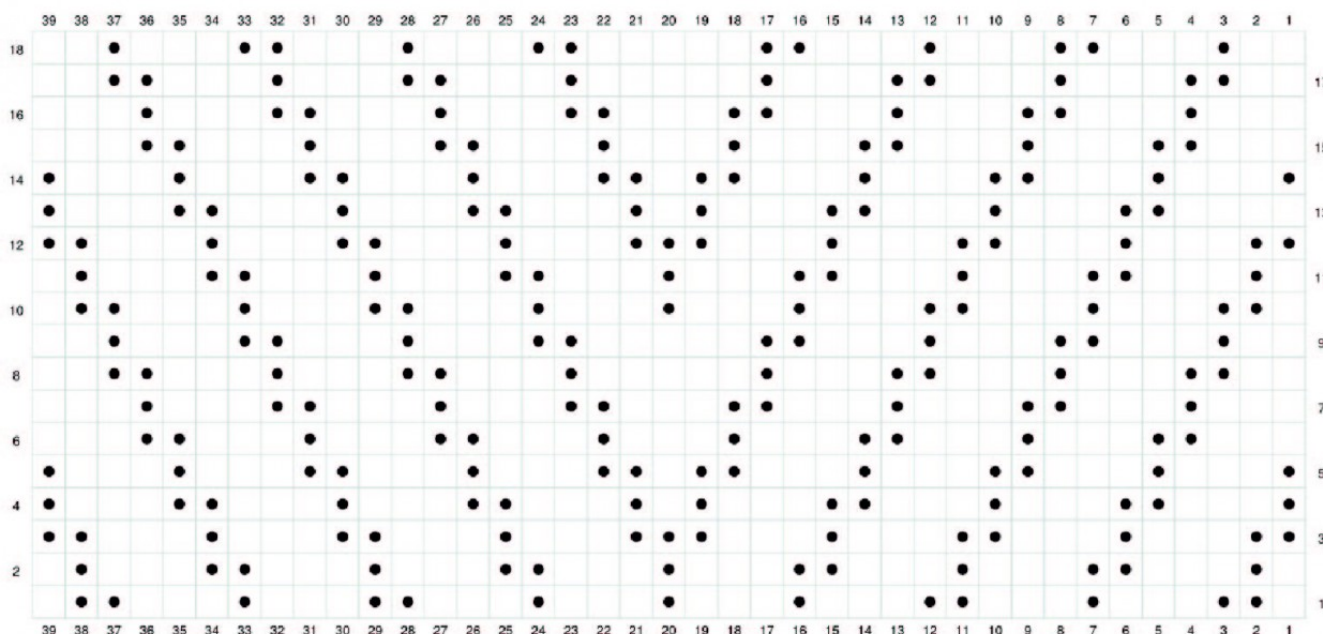
### ÉTAPE 5: RÉALISATION

- > Bandeau
- > Monter 38 mailles et tricoter en jersey jusqu'à une hauteur de 52 cm.
- > Rabattre doucement toutes les mailles.
  
- > Finition
- > Plier le bandeau en deux et le coudre sur toute la longueur.
- > Replier les deux côtés, afin d'obtenir un U de chaque côté.
- > Tenir le bandeau d'un côté, et faire tourner le bandeau de l'autre côté, de manière à obtenir un U inversé. Glisser la première barre du U inversé entre le U du début du bandeau.
- > Coudre les extrémités de la sorte.
- > Rentrer les fils.

- > Écharpe
- > Monter 43 mailles et tricoter 6 rangs en point de blé.
- > Continuer en point fantaisie selon le schéma en tricotant les deux premières et les deux dernières mailles en point mousse.
- > Répéter toujours les 18 rangs du patron et tricoter jusqu'à la hauteur souhaitée.
- > Tricoter les 6 derniers rangs à nouveau en point de blé.

- > Finition
- > Rentrer les fils.

- > Conseil
- > *Pour terminer la dernière pelote, dérouler suffisamment de laine jusqu'au bout de la pelote pour savoir quand commencer le point de blé. Pour estimer la longueur, procéder comme suit : Prendre le fil, toujours dans le point fantaisie, au début du rang et reporter trois fois sa longueur sur l'aiguille. Faire à cet endroit un nœud coulissant. Après avoir tricoté un rang, voir si la dernière maille coïncide avec le nœud coulissant. Si c'est le cas, faire la même chose en déplaçant le nœud coulissant un peu plus loin. Si ce n'est pas le cas, cela permet d'estimer assez précisément la laine nécessaire par rang. Calculer la quantité de laine nécessaire pour tricoter les 6 rangs à la fin de l'ouvrage, et marquer cet endroit avec un nœud coulissant. Attention : il faut tenir compte de la laine nécessaire pour rabattre les mailles.*



- 1 steek recht op goede kant, 1 steek averecht op achterkant  
1 maille à l'endroit du côté endroit, 1 maille à l'envers du côté envers
- 1 steek averecht op goede kant, 1 steek recht op achterkant  
1 maille à l'envers du côté endroit, 1 maille à l'endroit du côté envers