

PIEN - HAUT CACHE-CŒUR

VOUS TROUVEZ TOUTES LES FOURNITURES SUR:
https://www.veritas.be/be_fr/idees-creatives/pien-haut-cache-coeur

Description

Craquez pour ce joli haut cache-cœur, cousu dans un tissu délicieusement léger et pailleté. Avec un pantalon ou une jupe, il sera parfait.

DÉBUTANTS AVEC UN PEU D'EXPÉRIENCE



COUDRE



Comment le faire ?

ÉTAPE 1: MATÉRIEL

Conseil pour le tissu : utiliser un tissu au tomber souple, fin, non extensible pour mettre ce modèle en valeur.

- > 140 cm de tissu souple et fin
- > Fil à coudre assorti
- > Papier pour patron

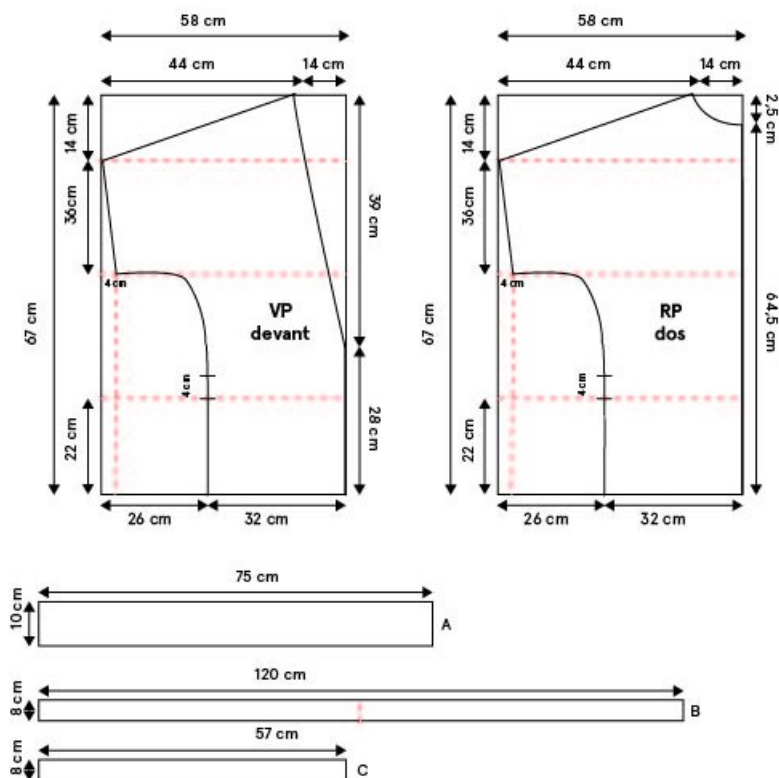
ÉTAPE 2: RÉALISATION

- > Dessiner le modèle sur du papier à patron, comme sur le schéma technique. Commencer avec le grand rectangle et remplir le reste du schéma. La valeur de la couture n'est pas comprise, il faut donc ajouter 1 cm.
- > Découper les pièces du patron dans le tissu, poser les pièces comme sur le plan de découpe.
- > Surjeter tous les bords des deux devants et du dos.
- > Poser le dos et le devant endroit sur endroit et coudre les épaules à 1 cm. Faire la couture latérale du côté droit endroit sur endroit. (A)
- > Faire maintenant la couture latérale du côté gauche, en laissant une ouverture pour passer le ruban. Depuis le bas, mesurer 20 cm vers le haut et marquer ce point à la craie, et faire un autre trait de craie 4 cm plus haut. Faire la couture latérale de l'ourlet jusqu'à la manche comme suit : coudre jusque sous la première ligne de craie de 20 cm, laisser 4 cm ouverts et coudre le reste. Repasser la couture. Cela donne une ouverture dans la couture, dans laquelle il faudra passer le ruban. Cette couture doit donc être solide, mieux vaut repasser quelques fois dessus. (B)
- > Faire les deux rubans pour nouer le top. Il y a un ruban court, et un plus long. Plier le ruban en deux sur la longueur, endroit sur endroit, et faire la couture en laissant une petite ouverture en bas. Retourner le ruban, repasser la ceinture et coudre l'ouverture au plus près du bord à la machine ou à la main. (C)
- > Faire maintenant le ruban pour la finition du col. Coudre les deux côtés endroit sur endroit et repasser. Plier en deux envers sur envers et coudre rond sur rond au devant central gauche, puis au col et ensuite à la deuxième partie du devant central. Surjeter les coutures. (D)
- > Coudre le ruban le plus court à droite à 20 cm de bas en haut. Coudre le ruban le plus long à gauche, à la même hauteur (à 20 cm de bas en haut). (E)
- > Surjeter le bas de l'ensemble et l'emmanchure (manche), repasser 1 cm et coudre sur le tour. (F)

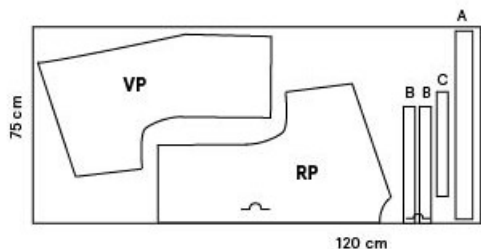
Conseils:

- Astuce pour les débutantes : il est toujours préférable de faire un prototype dans un tissu d'essai, avant de découper le tissu final. Cela permet d'enfiler le modèle et d'y apporter d'éventuelles adaptations.
- Bien repasser le tissu avant d'y reporter le patron et de commencer à couper le tissu. Certains tissus se rétractent un peu au repassage (et au lavage), il vaut donc mieux le faire avant la découpe.
- À défaut de surjeteuse, un point zigzag sur le bord est possible également.

Pien - wrap top
afmetingen patroon (in cm)
dimensions patron (en cm)



knipplan / plan de découpe



Pien
Stappenplan
Feuille de route

