

## PEGGY – SWEAT MANCHES CHAUVE-SOURIS

VOUS TROUVEZ TOUTES LES FOURNITURES SUR::

[https://www.veritas.be/be\\_fr/idees-creatives/peggy-sweat-manches-chauve-souris](https://www.veritas.be/be_fr/idees-creatives/peggy-sweat-manches-chauve-souris)

### Description

Style et confort au rendez-vous avec ce sweat côtelé, doux comme du velours.

DÉBUTANTS ABSOLUS



COUDRE



## Comment le faire ?

### ÉTAPE 1: MATÉRIEL

Conseil pour le tissu : ce modèle nécessite un tissu extensible, sans quoi il ne tombera pas bien et il ne sera pas facile à enfiler.

- > 140 cm de tissu velours côtelé jersey
- > Fil à coudre assorti
- > Papier pour patron

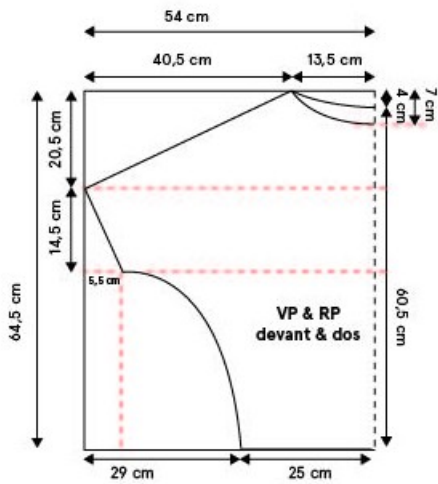
### ÉTAPE 2: RÉALISATION

- > Dessiner le modèle sur du papier à patron, comme sur le schéma technique. Commencer avec le grand rectangle et remplir le reste du schéma. La valeur de la couture n'est pas comprise, il faut donc ajouter 1 cm et 2 cm pour l'ourlet du bas et de la manche.
- > Ouvrir complètement le tissu et plier dans le sens de la longueur. Le fil du tissu (et les lignes du tissu) sont parallèles au pli du tissu.
- > Découper les pièces du patron dans le tissu, poser les pièces comme sur le plan de découpe.
- > Poser le dos et le devant endroit sur endroit et coudre les épaules à 1 cm. Surjeter les coutures. (A)
- > Faire les coutures des côtés / aisselles endroit sur endroit. Surjeter les coutures. (B)
- > Surjeter l'encolure, l'emmanchure et le bas.
- > Faire l'ourlet de l'encolure. Replier le col sur 1 cm et le coudre. (C)
- > Terminer l'ourlet de la manche et du bas. Replier sur 2 cm et coudre. (D)

Conseils:

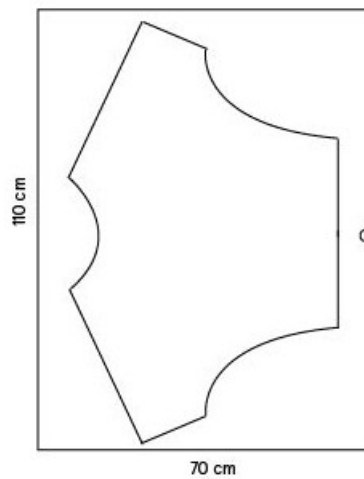
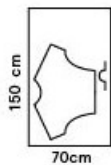
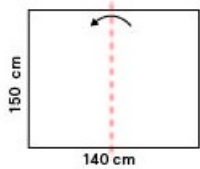
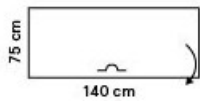
- Astuce pour les débutantes : il est toujours préférable de faire un prototype dans un tissu d'essai, avant de découper le tissu final. Cela permet d'enfiler le modèle et d'y apporter d'éventuelles adaptations.
- Bien repasser le tissu avant d'y reporter le patron et de commencer à couper le tissu. Certains tissus se rétractent un peu au repassage (et au lavage), il vaut donc mieux le faire avant la découpe.
- À défaut de surjeteuse, un point zigzag sur le bord est possible également.

Peggy - trui met vleermuis mouwen  
afmetingen patroon (in cm)  
dimensions patron (en cm)



knipplan / plan de découpe

Hoe stof vouwen ?  
Comment plier le tissu ?



Peggy  
Stappenplan  
Feuille de route

