

MANOU - ROBE MAXI

VOUS TROUVEZ TOUTES LES FOURNITURES SUR:
https://www.veritas.be/be_fr/idees-creatives/manou-robe-maxi

DÉBUTANTS ABSOLUS



COUDRE



Comment le faire ?

ÉTAPE 1: TAILLE

taille unique

ÉTAPE 2: MATÉRIEL

- > 3 m de tissu Tissu tétra - au mètre Licht roze 2000010205240 bestel hier
- > Fil à coudre
- > Papier pour patron

ÉTAPE 3: RÉALISATION

- Dessiner le modèle sur du papier à patron, comme sur le schéma technique.
 Commencer avec le grand rectangle et remplir le reste du schéma. La valeur de la couture n'est pas comprise, il faut donc ajouter 1 cm.
 La longueur est à déterminer librement. Compter 1,50 m pour une jupe longue.
 Astuce pour les débutantes : il est toujours préférable de faire un prototype dans un tissu d'essai, avant de découper le tissu final.
 Cela permet d'enfiler le modèle et d'y apporter d'éventuelles adaptations.
 Conseil : Bien repasser le tissu avant d'y reporter le patron et de commencer à couper le tissu. Certains tissus se rétractent un peu au repassage (et au lavage), il vaut donc mieux le faire avant la découpe.

- Découper le patron 4x.
- Surjeter ou faire un point zigzag sur tous les bords pour éviter qu'ils ne s'effilochent. Il est parfois préférable d'attendre que les pièces soient assemblées, pour faire les surjets ensemble.
- Faire les coutures des dessus endroit sur endroit (42 cm). Il y a maintenant deux longues bandes. La couture faite est celle de l'épaule. Il y a maintenant deux longues bandes. (A)
- Poser ces bandes l'une à côté de l'autre et mesurer, depuis la couture de l'épaule, environ 28 cm vers le bas, pour la profondeur du décolleté et l'ouverture dans le dos. Cette dimension peut être adaptée.
- Déposer les pièces endroit sur endroit et coudre la couture centrale. Procéder de la fin du décolleté jusqu'à l'ourlet du bas. Faire la même chose pour la couture du dos. Repasser les coutures pour les aplatir. (B)
- Travailler le décolleté. Repasser la valeur de la couture de 1 cm sur l'encolure et coudre à 0,8 cm du pli. Commencer sur l'épaule gauche, aller vers l'ouverture du dos vers le bas, puis jusqu'à la couture du milieu de dos et en oblique. Continuer jusqu'à l'épaule droite. Continuer la couture vers le bas sur le devant, vers le décolleté, et remonter vers l'épaule gauche. (C)
- Coudre les coutures latérales ensemble : garder 27 cm environ ouverts sur le dessus pour l'emmanchure et coudre la couture latérale jusqu'à l'ourlet. Faire de même de l'autre côté. Repasser les coutures pour les aplatir. (D)
- Terminer les emmanchures. Faire pour cela la couture à 1 cm sur tout le tour. (E)
- Coudre l'ourlet dans le bas. (F)

Finition

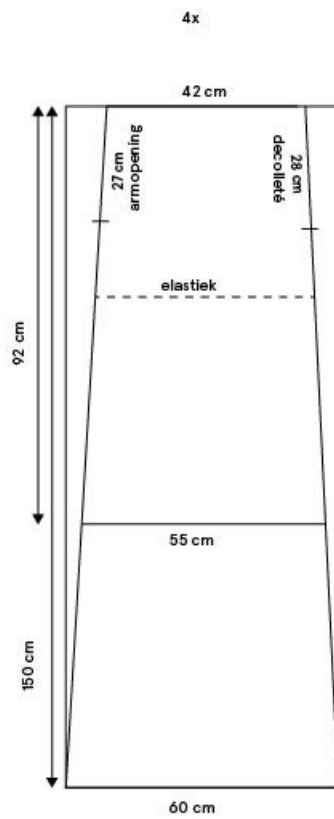
Trois finitions sont possibles.

Pour les débutantes absolues, le modèle peut se porter comme ça, ou avec une ceinture. Pour aller plus loin, deux autres finitions sont possibles :

- avec un élastique à la taille
- MANOU - ROBE MAXI EN ÉLASTIQUE

-Kaftan : avec grandes boutonnières à la taille et un ruban noué
 MANOU - ROBE MAXI KAFTAN

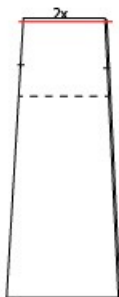
Manou - maxi dress
 afmetingen patroon (in cm)
 dimensions patron (en cm)



kort model/modèle court = 92 cm
 lang model/modèle long = 150 cm

Manou
Stappenplan
Feuille de route

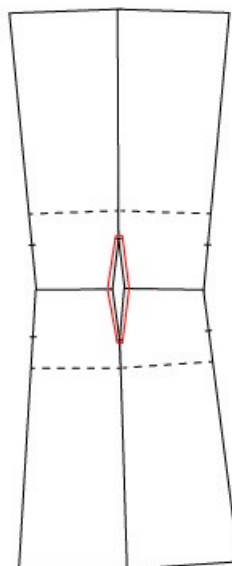
A



B



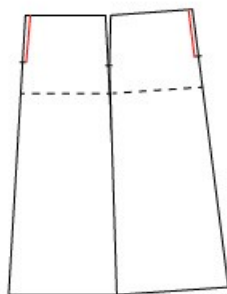
C



D



E



F

