

## PAULA – LANGE JAS MET SJAALKRAAG

ALLE BENODIGDHEDEN VIND JE OP:

[https://www.veritas.be/be\\_nl/creatieve-ideeen/paula-lange-jas-met-sjaalkraag](https://www.veritas.be/be_nl/creatieve-ideeen/paula-lange-jas-met-sjaalkraag)

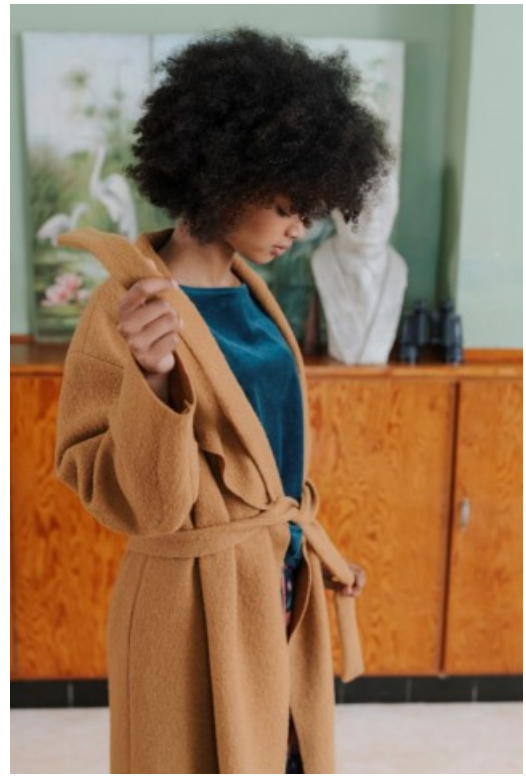
### Beschrijving

Hul je in pure zachtheid deze winter met deze jas in 100% wol. In 1-2-3 klaar en je hoeft de randen niet eens af te werken. Met of zonder riem, deze lange jas houdt je warm in stijl.

LEERGIERIGE BEGINNERS



NAAIEN



## Hoe maak je het?

### STAP 1: DIT HEB JE NODIG

Stofadvies: gebruik een stof die niet uitrafelt aan de zijanten, zoals gekookte wol, faux fur double face of bouclé. Zo is er weinig afwerking nodig voor dit model.

- > 2.50 m stof Zware wollen stof
- > Stikzijde in de juiste kleur
- > Patroonpapier

### STAP 2: ZO MAAK JE HET

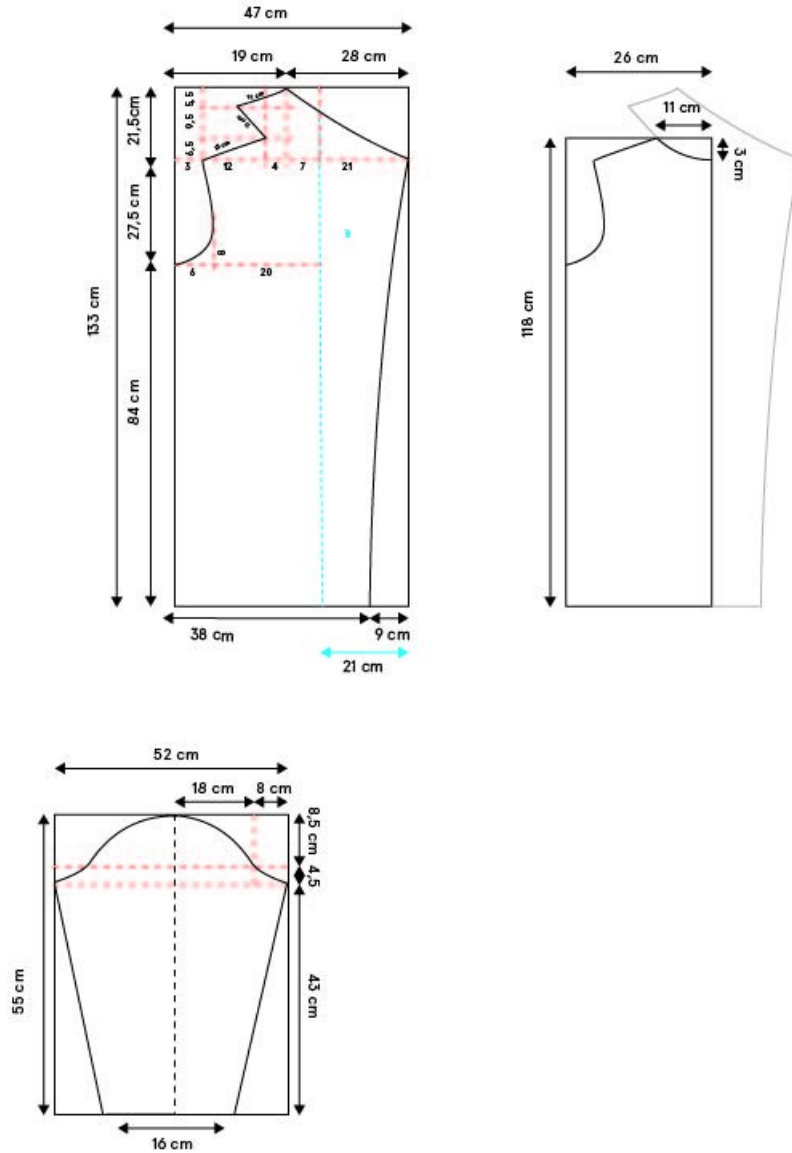
- > Teken het model uit op patroonpapier, zoals op de technische schets. Begin met de grote rechthoek en vul de rest van de schets hierop aan. De naadwaarde is niet inbegrepen, dus teken er nog een naadwaarde van 1 cm bij. De randen van de kraag worden niet afgewerkt, dus daar moet er geen extra naadwaarde voorzien worden.
- > Knip de patroondelen uit de stof, leg de patronen zoals op het knipplan.
- > Alles wordt gestikt op 1 cm naadwaarde en de naden moeten niet afgewerkt worden.
- > Vouw de mouw dubbel met de goede kant van de stof op elkaar en stik de mouwnaad aan elkaar. Strijk de naden open en keer om. (A)
- > Stik de naad van de kraag (aan de voorpanden) dicht, doe dit met de achterkant van de stof op elkaar (goede kant naar buiten) zodat als je kraag omvalt de naad niet zichtbaar is. (B)
- > Leg nu het voor- en rugpand op elkaar met de goede kant van de stof op elkaar, stik de zijnaden dicht en strijk de naden open. (C)
- > Stik dan de schouderaden dicht. (D) Geef een klein knipje van 0,5 mm in de puntjes van de kraag (zie tekening) en stik daarna de hals naad dicht. (E)
- > Naai nu de mouwen aan, let goed op want de bovenkant van de mouw is ruimer dan de voorkant. Steek de bovenkant van de mouw in de opening van het armsgat, met de goede kant van de stof op elkaar. Leg de naad van de mouw gelijk met de zijnaad van de jas. Verdeel de opening van het armsgat en de mouwkop in 4 delen en plaats telkens evenwijdig een speldje. Spelt zo de mouwkop in het armsgat verder vast. Stik de mouw in het armsgat op 1 cm naadwaarde. (F)
- > Werk de riem af, stik de 2 delen aan de korte kant aan elkaar en vouw overlangs dubbel met de goede kant van de stof op elkaar. Stik de riem rondom dicht op 0,5 cm van de rand, laat een opening van 12 cm om de riem binnenste buiten te halen. Keer de riem om met behulp van een omkeerhaak of breinaald. Strijk de riem plat en stik de opening zo dicht mogelijk bij de rand of naai met de hand dicht.

Afwerking

Je kan ervoor kiezen om het midden van de riem vast te stikken aan de midden rugnaad van de jas, zo blijft die altijd zitten en kan je de jas altijd dichtknopen.

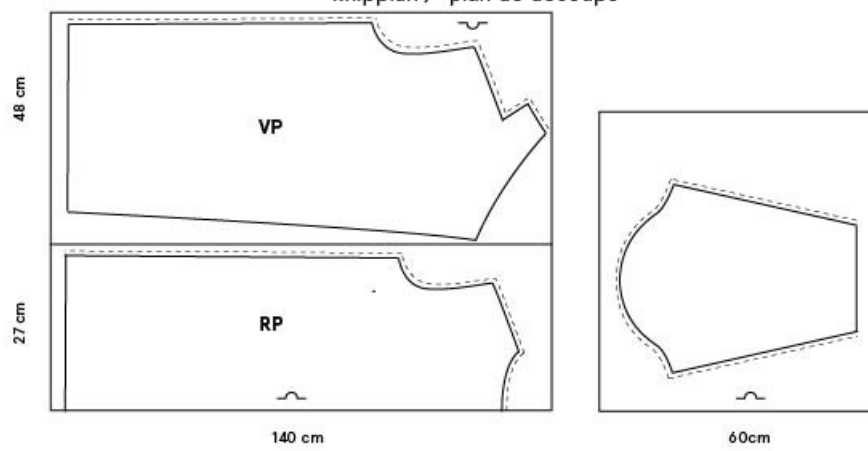
Draag je liever een kortere jas? Pas het model makkelijk zelf aan door de panden korter te maken. Bekijk hier hoe het model er uit ziet in een kortere versie en zonder mouwen : Paula – korte jas zonder mouwen

Paula - lange jas met sjaalkraag en met mouw  
afmetingen patroon (in cm)  
dimensions patron (en cm)



Paula - lange jas met sjaalkraag en met mouw

knipplan / plan de découpe



Paula  
Stappenplan  
Feuille de route

