

## MADELEINE - KIMONO

ALLE BENODIGDHEDEN VIND JE OP:

[https://www.veritas.be/be\\_nl/creatieve-ideeen/madeleine-kimono](https://www.veritas.be/be_nl/creatieve-ideeen/madeleine-kimono)

### Beschrijving

Dé zomertopper bij uitstek: deze kimono draag je met een short, een rokje, een jeans, ...

ABSOLUTE BEGINNER



NAAIEN



## Hoe maak je het?

### STAP 1: MAAT

1 maat

### STAP 2: DIT HEB JE NODIG

- > 2,15 cm stof (Je kan een lange of korte kimono maken, dan wijzigt het stofverbruik)  
Katoen met fijne structuur - per meter Cognac 2000010216963 bestel hier
- > Naaigaren
- > Patroonpapier
- > Optioneel: plakatoen G750
- > Optioneel: sierlint

### STAP 3: ZO MAAK JE HET

- Teken het model uit op patroonpapier, zoals op de technische schetsen.

Begin met de grote rechthoek en vul de rest van de schets hierop aan. De naadwaarde is niet inbegrepen, dus teken er nog een naadwaarde van 1 cm bij.

Als je een beginner bent, is het altijd slim om eerst een prototype te maken in een oefenstof, voor je in je goede stof knipt.

Zo kan je het model eens doorpassen en kan je nog aanpassingen doen, moest dat nodig zijn.

TIP: Strijk je stof goed voor je het patroon overneemt op de stof en begint te knippen. Sommige stoffen kunnen een beetje krimpen bij het strijken (en wassen), dus zorg dat je dat doet voor je begint te knippen.

- Knip de patroondelen uit zoals aangegeven op het knipplan.

- Overlock of stik met een zigzagsteek langs alle randen van de uitgeknipte patroondelen (tegen het rafelen). Soms kan je beter even wachten tot de stukken aan elkaar gezet zijn, zo kan je de naden samen stikken.

- Stik de schouderaden aan elkaar, leg de goede kanten van de stof op elkaar. Strijk de naad open, dat zorgt ervoor dat je stof mooier gaat vallen.

- Stik de zijnaden toe met de goede kant van de stof op elkaar. Strijk de naden open. (A)

Maak nu de banden om de zijken af te werken. Doe dit als volgt.

- Neem de 2 banden van 11 cm breed en 112 cm lang. Stik ze aan elkaar over de korte kant zodat je band dubbel zolang wordt. Je hebt nu een strook van 228 cm.
- Strijk de naad open.
- Vouw de band dubbel in de lengte zodat hij half zo breed wordt (met de naad aan de binnenkant) en strijk de band, zo kan je het makkelijker stikken.
- Stik de band over de hele lengte. (B)
- Speld de band vast aan de kimono. Begin met de naad van de band in het midden van het rugpand en werk zo naar de onderkant van de voorkant toe. Leg de band op de goede kant van de stof zodat de stiklijn langs binnen valt. Stik de band vast. Overlock of stik in zigzagsteek de 3 naden samen. (C)
- Vouw de band open en stik nog eens langs de rand van de band, samen met de naden. Zo blijft de band mooi open.

Ga nu verder met de afwerking van de kimono.

- Stik de zoom aan de mouwen om. Doe dit door 1cm om te vouwen en zo dicht mogelijk tegen de rand toe te stikken. Optioneel (bij fijne stof): een reepje fijn plakkatoen G750 van 3 cm aan de mouwuiteinden strijken.
- Stik de zoom aan de onderkant van de kimono om. (D)

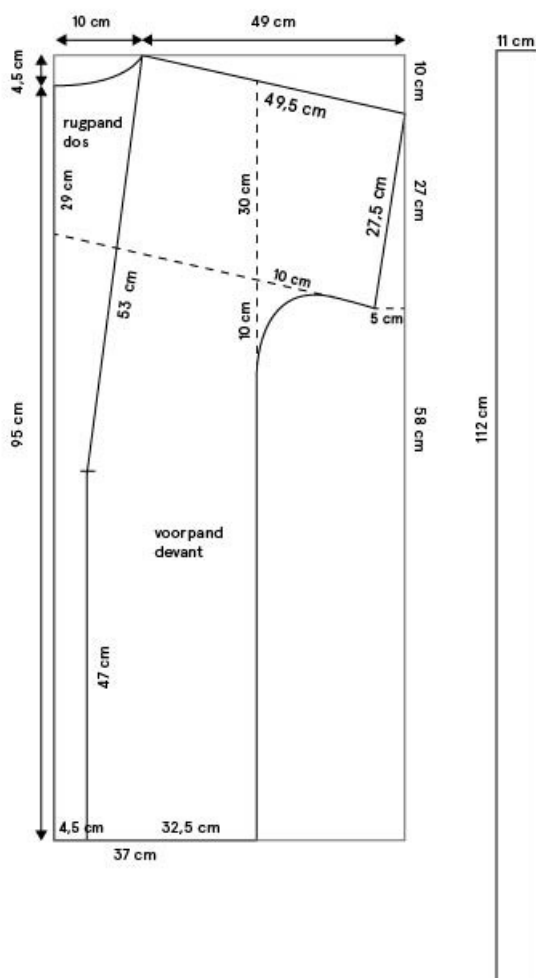
Afwerking

Je kan dit model ook afwerken met een sierlint. Hiervoor heb je een lint van 224 cm nodig. Als je lint niet lang genoeg is, zet dan twee stukken aan elkaar zoals je gedaan hebt bij de band.

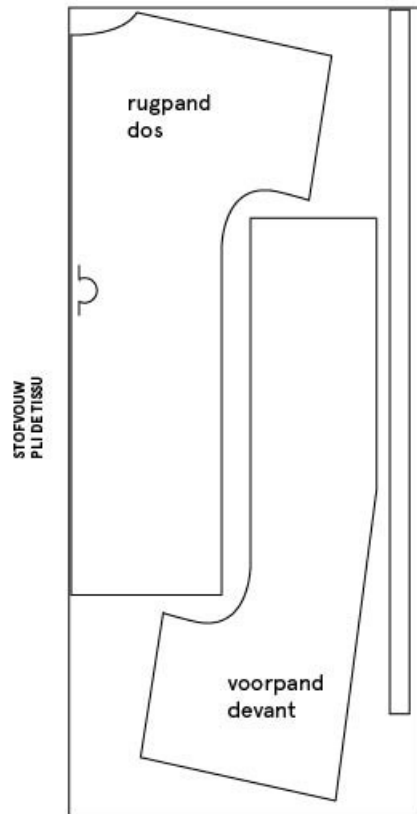
Stik het sierlint aan de hele voorkant, over de aangezette band.

Tip: deze kimono kan ook in linnen gemaakt worden!

Madeleine - Kimono  
afmetingen patroon (in cm)  
dimensions patron (en cm)



Madeleine - Kimono  
knipplan  
plan de coupe



Madeleine  
Stappenplan  
Feuille de route

