

Zofia boxy dress

in polyester-katoen met grote ruit



Moeilijkheidsgraad

Leergierige beginners

Maat

One size

Dit heb je nodig

- 2,2 m stof: polyester-katoen met grote ruit
- Naaigaren
- Patroonpapier
- Biaslint

Stofadvies

Voor dit model gebruik je best een soepel vallende stof die niet rekt. Kies een leuke print om de jurk nog stijlvoller te maken.

Zo maak je het

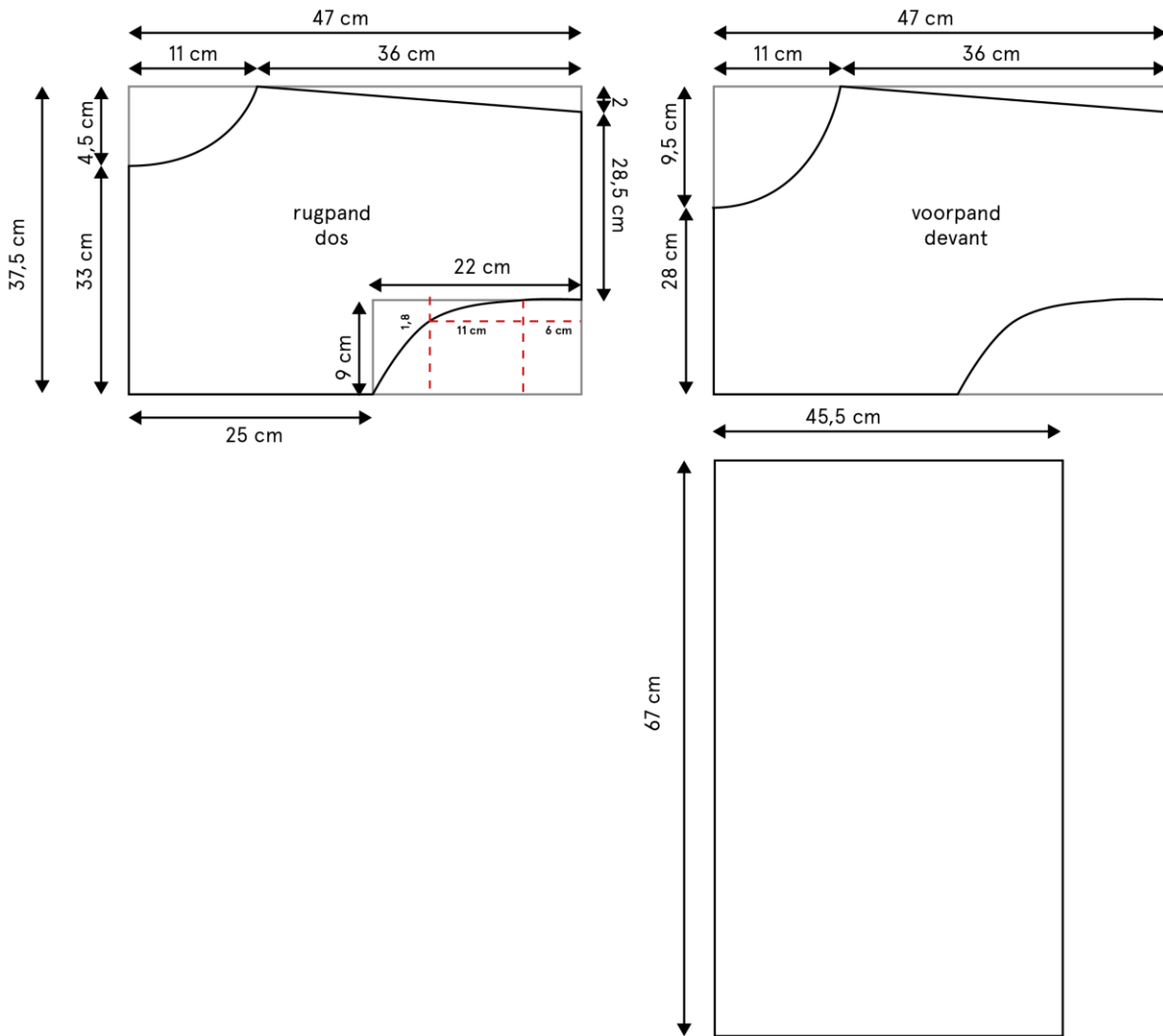
- Teken het model uit op patroonpapier, zoals op de technische schets. Begin met de grote rechthoek en vul de rest van de schets erbij aan. De naadwaarde is niet inbegrepen, dus teken er nog een naadwaarde van 1 cm bij.
- Knip de patroondelen uit zoals aangegeven op het knipplan. Opgelet: het onderstuk heb je 2 x nodig.
- Overlock of naai met een zigzagsteek langs alle randen van de uitgeknipte patroondelen (tegen het rafelen). Soms kan je beter even wachten tot de stukken aan elkaar gezet zijn, zo kan je de naden samen stikken.
- Stik de schouderaden aan elkaar (leg hiervoor de goede kanten van de stof op elkaar) en strijk de naden open. (A)

- Frons de bovenkant van het voor- en rugpand. Doe dit over de hele breedte van de stof, van 91 cm naar 50 cm. Fronsen doe je zo: je stikt met twee lijnen lange stiksteken langs de te rimpelen rand zonder aan of af te hechten. Trek dan aan het naaigaren bij het begin en het einde van de gestikte lijnen en je zal zien dat de stof rimpelt. (B) https://www.veritas.be/nl_be/fronsen
- Stik de onderkant van het bovenstuk aan de gefronste bovenkant van het onderstuk. (Leg hiervoor de goede kanten van de stof op elkaar.) (C)
- Doe hetzelfde voor het rugpand.
- Leg voorpand en rugpand met de goede kanten van de stof op elkaar en stik in 1 keer de zijnaden dicht op 1 cm van de rand. Strijk de naden open. (D)
- Stik de zoom aan de mouwen.
- Strijk de 1 cm naadwaarde aan de halsrand om en stik vast op 0,8 cm van de vouw. Als je een mooiere afwerking wenst, kan je ook kiezen voor een biaislint. Dat doe je zo:
- Vouw het biaislint aan een kant open.
- Leg de rand van het biaislint aan de rand van de hals, met de goede kanten op elkaar.
- Naai het biaislint vast, ongeveer 1 mm boven de vouw.
- Vouw het biaislint helemaal naar binnen, om de rand van de hals.
- Stik het biaislint vast vlak langs de rand.
https://www.youtube.com/watch?v=NIFIAuNfhBE&ab_channel=VeritasEU
- Stik de zoom om op 1 cm. (E)

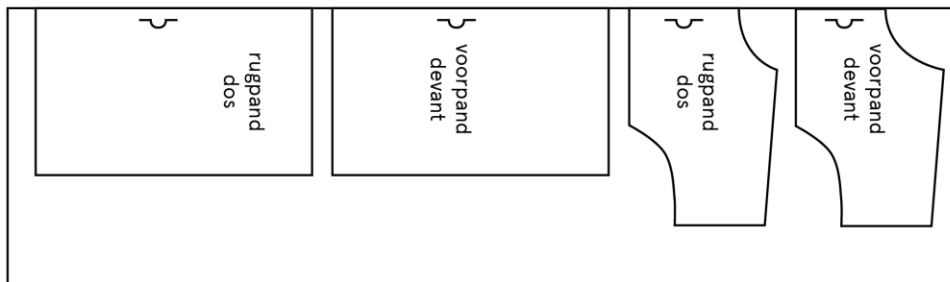
TIPS

- We raden aan om eerst een prototype te maken in een oefenstof voordat je in de goede stof knipt. Zo kun je het model eens doorpassen en kun je nog aanpassingen maken, mocht dat nodig zijn.
- Strijk de stof zorgvuldig voordat je het patroon erop overneemt en begint te knippen. Sommige stoffen kunnen een beetje krimpen bij het strijken (en wassen), dus zorg dat je dat doet voor het knippen.
- Heb je geen overlockmachine, dan kan je de randen afwerken door met een zigzagsteek net tegen de kant te stikken.

Zofia - boxy dress
 afmetingen patroon (in cm)
 dimensions patron (en cm)

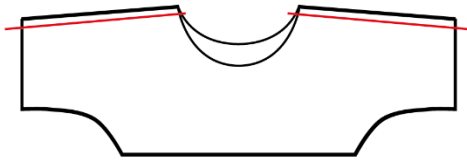


knipplan / plan de découpe

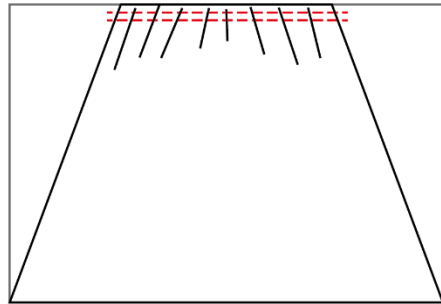


Zofia
Stappenplan
Feuille de route

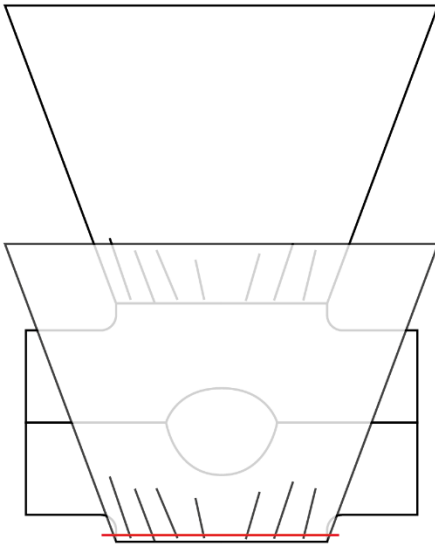
A



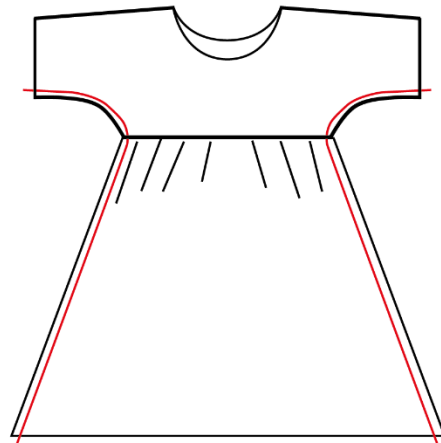
B



C



D



E

