

Robe ample Zofia

En polyester coton à grands carreaux



Degré de difficulté

Débutantes averties

Dimensions

Taille unique

Matériel

- 2,2 m de tissu : polyester coton à grands carreaux
- Fil à coudre
- Papier pour patron
- Biais

Conseils

Utiliser un tissu au tombé souple et non extensible. Un joli motif lui donnera encore plus de style.

Réalisation

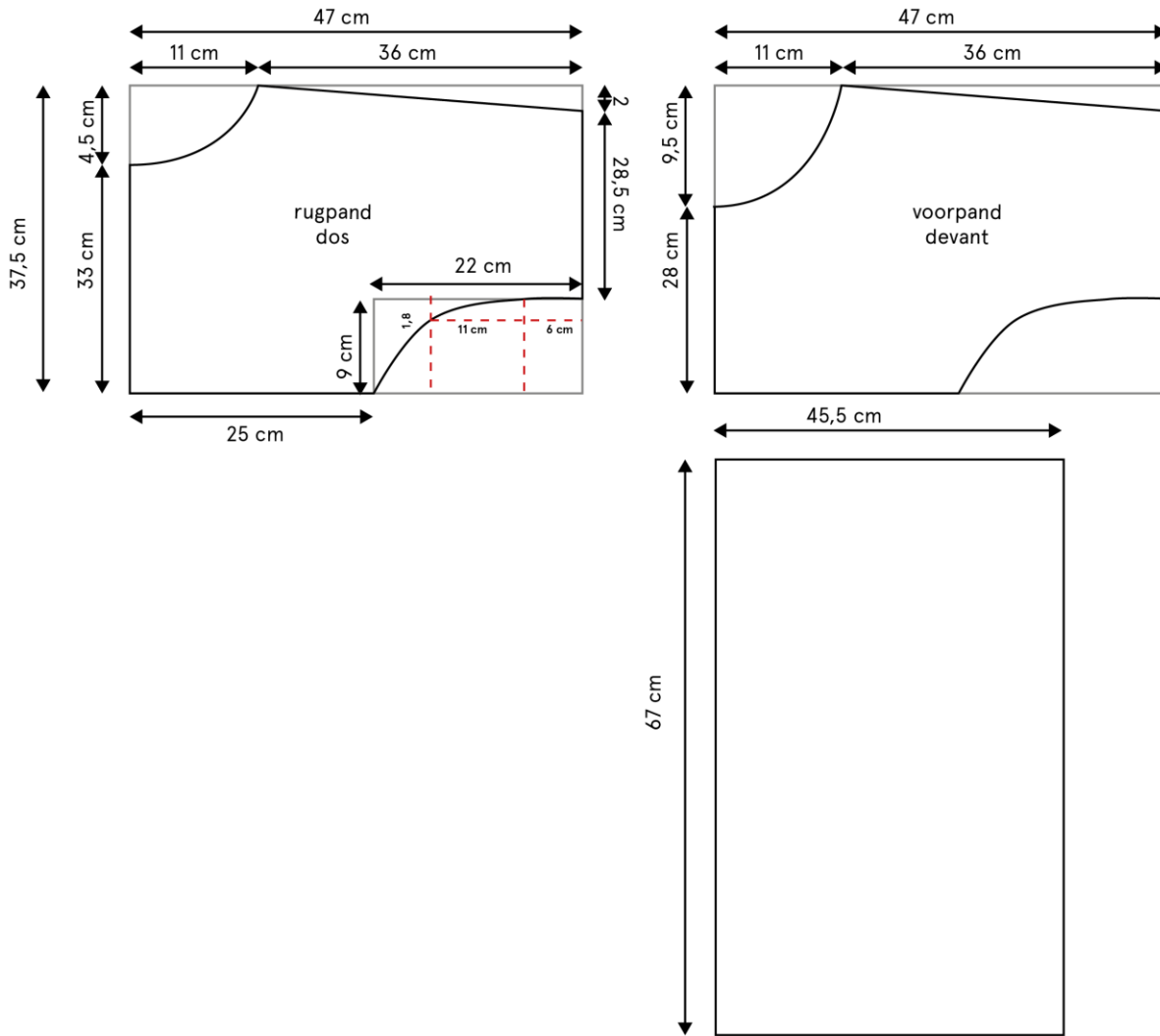
- Dessiner le modèle sur du papier à patron, comme sur le schéma technique. Commencer avec le grand rectangle et remplir le reste du schéma. La valeur de la couture n'est pas comprise, il faut donc ajouter 1 cm.
- Découper les pièces du patron comme indiqué sur le plan. Attention, il faut découper 2 fois le bas.
- Surjeter ou faire un point zigzag sur tous les bords pour éviter qu'ils ne s'effilochent. Il est parfois préférable d'attendre que les pièces soient assemblées, pour faire les surjets ensemble.
- Faire les coutures des épaules endroit sur endroit et les repasser les coutures pour les aplatir. (A)
- Froncer le dessus du dos et du devant. Faire cela sur toute la largeur du tissu, de 91 à 50 cm. Procéder comme suit : coudre deux lignes de longs points de couture le long du bord à froncer, sans fixer. Tirer sur le fil au début et à la fin des lignes cousues, et le tissu se fronce. (B)

- Coudre le bas du dessus au dessus froncé du bas. Poser les pièces endroit sur endroit. (C)
- Faire de même pour le dos.
- Poser le devant et le dos endroit sur endroit, et coudre en une fois les coutures latérales à 1 cm du bord. Repasser les coutures pour les aplatir. (D)
- Coudre l'ourlet des manches.
- Repasser la valeur de la couture de 1 cm sur l'encolure et coudre à 0,8 cm du pli. Pour une finition plus jolie, poser un biais :
- Ouvrir le biais sur un côté.
- Poser le bord du biais au bord de l'encolure, endroit sur endroit.
- Coudre le biais à environ 1 mm au-dessus du pli.
- Replier le biais vers l'intérieur, sur le bord de l'encolure.
- Coudre le biais sur le bord :
https://www.youtube.com/watch?v=EG0G2wHWnco&list=PLQscG7HORthHcc6dZ3mqLWXXdyMe_eHAUg&index=9
- Coudre l'ourlet à 1 cm. (E)

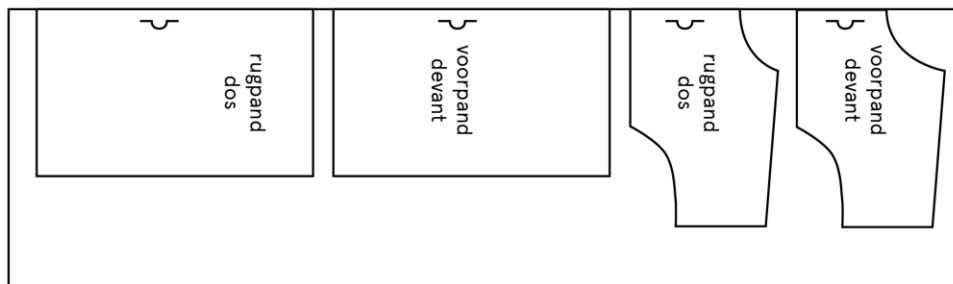
Conseils

- Il est toujours préférable de faire un prototype dans un tissu d'essai, avant de découper le tissu final. Cela permet d'enfiler le modèle et d'y apporter d'éventuelles adaptations.
- Bien repasser le tissu avant d'y reporter le patron et de commencer à couper le tissu. Certains tissus se rétractent un peu au repassage (et au lavage), il vaut donc mieux le faire avant la découpe.
- À défaut de surjeteuse, un point zigzag sur le bord est possible également.

Zofia - boxy dress
 afmetingen patroon (in cm)
 dimensions patron (en cm)

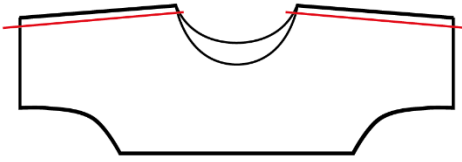


knipplan / plan de découpe

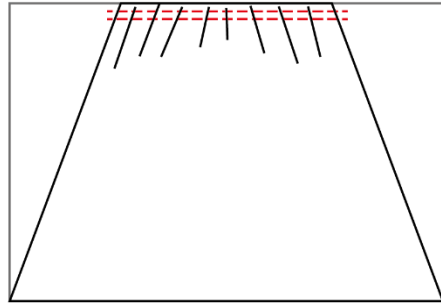


Zofia
Stappenplan
Feuille de route

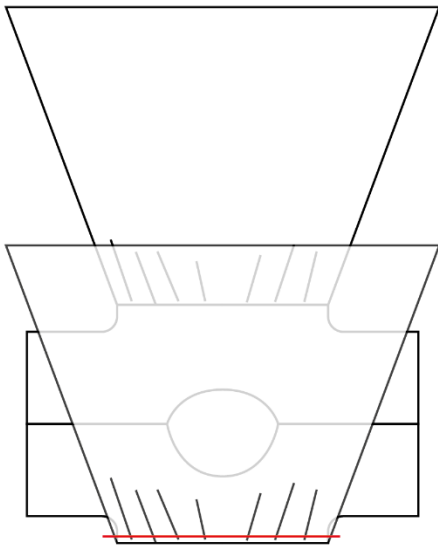
A



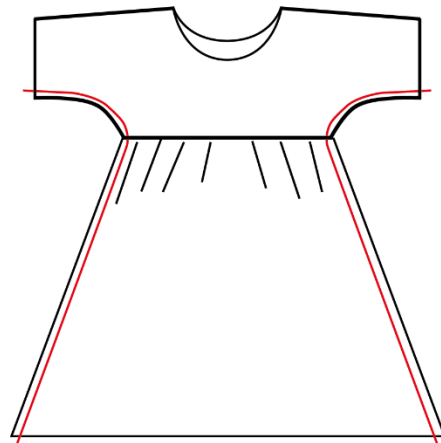
B



C



D



E

