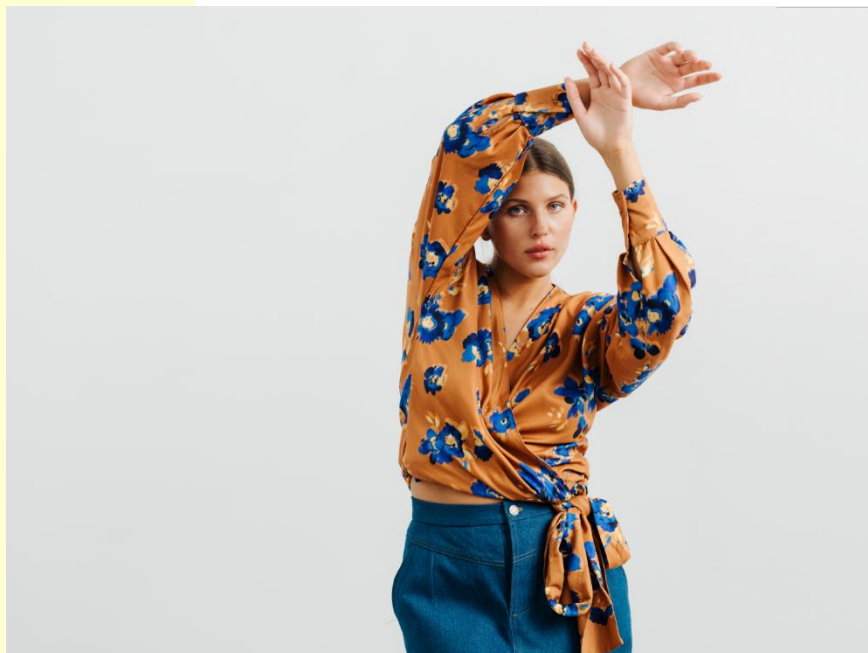


## Wallys - Cache-cœur en viscose à motif floral



Wallys est un cache-cœur à manches longues. Cette blouse se portera en diverses occasions. L'effet drapé donne un joli décolleté tout en souplesse. Pour attirer le regard sur la taille et camoufler un petit ventre... Il n'y a pas mieux que cette blouse.

### *Degré de difficulté*

Un peu d'expérience

### *Tailles*

32 - 58

### *Matériel*

- Patron Wallys de Fibre Mood
- Fil à coudre
- Doublure repassable, max. 75 cm
- Boutons (pression) (Ø 1,1 cm) : 6
- Tissu : voir tableau

### *Conseils*

Wallys sera idéalement confectionné dans un tissu au tomber souple, avec suffisamment de poids, tel que la soie, la viscose ou un mélange de polyester.

## *Réalisation*

La description des étapes est jointe au patron Wallys de Fibre Mood.

Nous avons opté pour une viscose à motif floral. Terminez votre look avec Fenna pour un style garanti !

<b>Taille</b>	<b>32</b>	<b>34</b>	<b>36</b>	<b>38</b>	<b>40</b>	<b>42</b>	<b>44</b>
tissu* (cm)	190	205	210	215	220	225	240
<b>Taille</b>	<b>46</b>	<b>48</b>	<b>50</b>	<b>52</b>	<b>54</b>	<b>56</b>	<b>58</b>
tissu* (cm)	245	245	250	255	260	295	305