

## Rue - korte kimono

Kimono love – met of zonder riem en in zalig lichtig linnen. Knoop je kimono op jouw manier: subtiel naar achter of accentueer je taille en draag hem langs voren.



### *Moelijkheidsgraad*

Absolute beginners

### *Maat*

One size (36-42)

### *Dit heb je nodig*

- 1,5 m stof gewassen linnen - roos
- Stikzijde in de juiste kleur
- patroonpapier

Je kan een lange of korte kimono maken. Je kan de lengte zelf bepalen, dus als je hem langer maakt heb je ook meer stof nodig.

*Stof advies: voor dit model gebruik je best een niet rekbare stof. Naargelang het effect je wilt, kan je kiezen voor een stijvere stof, of een stof die soepel valt.*

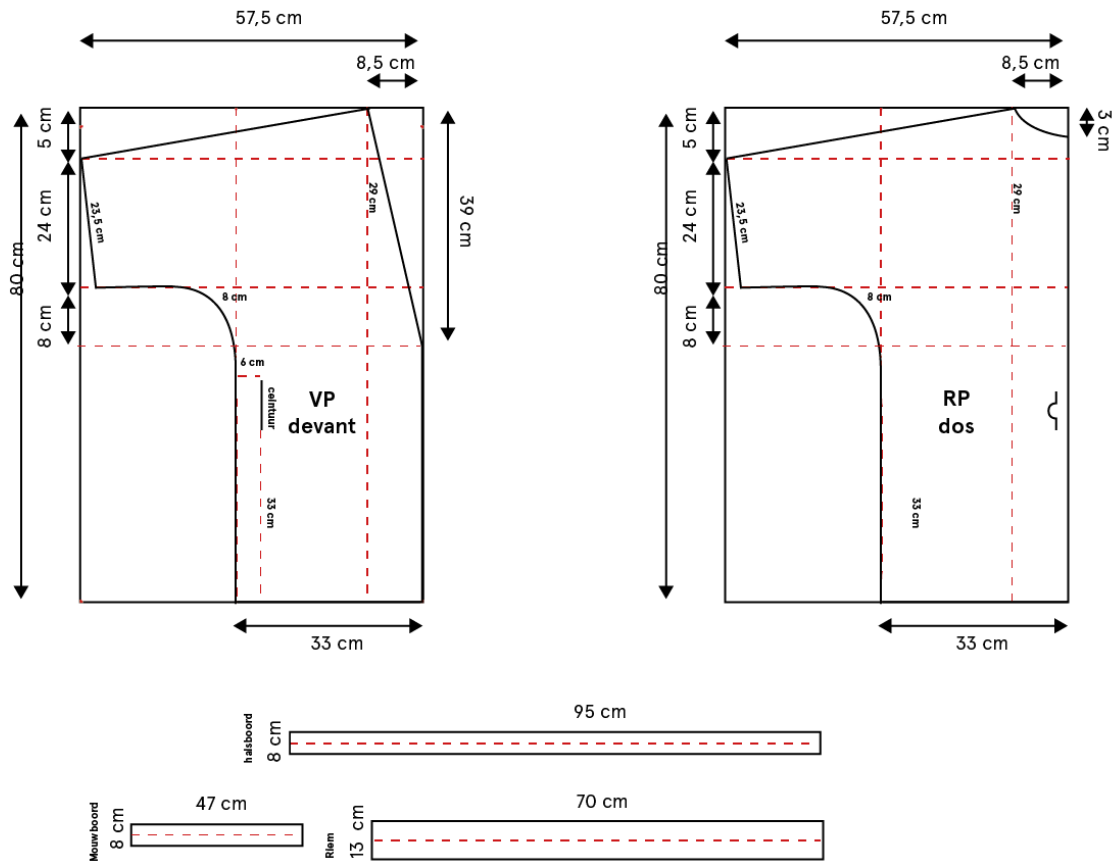
### *Zo maak je het*

- Teken het model uit op patroonpapier, zoals op de technische schets. Begin met de grote rechthoek en vul de rest van de schets hierop aan. De naadwaarde is niet inbegrepen, dus teken er nog een naadwaarde van 1 cm bij. Voor de zoom en de mouwen teken je 2 cm naadwaarde.
- Knip de patroondelen uit de stof, leg de patronen zoals op het knipplan. Knip het rugpand 1x uit op de stofvouw. Knip het voorpand, de mouwboord, riem en halsboord 1x uit op de stof die dubbel ligt (zie schets knipplan)
- Leg het voorpand en rugpand met de goede kant van de stof op elkaar en stik op 1 cm naadwaarde de schouder- en zijnaden dicht. Overlock de naden samen (tegen het rafelen)
- Stik de uiteinden van de mouwboord aan elkaar, met de goede kant van de stof op elkaar. Vouw de band dubbel en strijk plat. Stik de mouwboord aan de mouwopening rondom rond. Overlock de

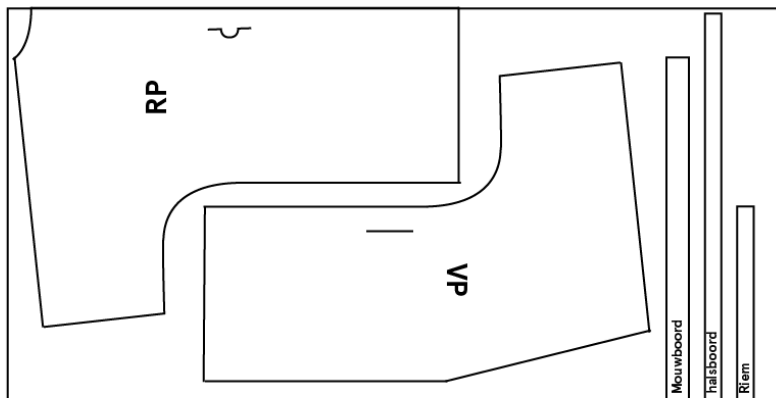
naden samen.

- Stik de uiteinden van de halsboord langs 1 kant aan elkaar, met de goede kant van de stof aan elkaar. Vouw de band overlans dubbel en strijk plat.
- Speld het midden van de halsboord op het midden van de rug en stik van uiteinde naar uiteinde vast aan de kimono. Overlock de naden samen.
- Strijk de riem dubbel en stik de zijnaad en het uiteinde van 1 kant aan elkaar. Trek binnenste buiten en strijk plat. Overlock het uiteinde dat niet vastgestikt is.  
Doe dit 2x.
- Stik de riem op aan weerskanten op de aangeduide plaats aan de kimono
- Werk de zoom aan de onderkant af. Vouw 2 cm om en stik rondom rond vast.

Rue - kimono  
afmetingen patroon (in cm)  
dimensions patron (en cm)

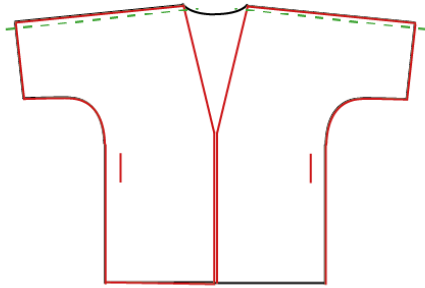


knipplan / plan de découpe

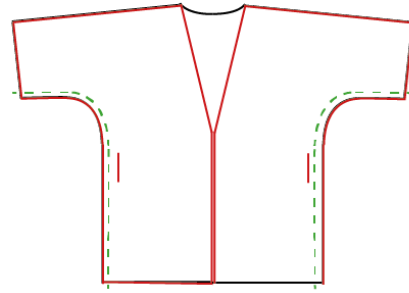


Rue  
Stappenplan  
Feuille de route

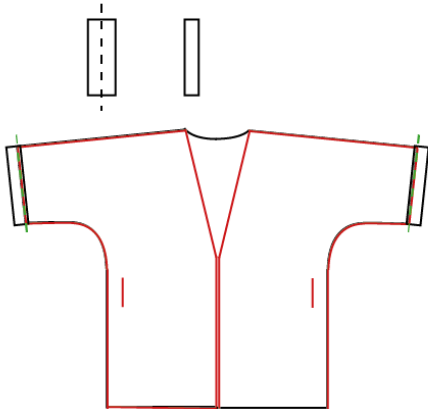
1)



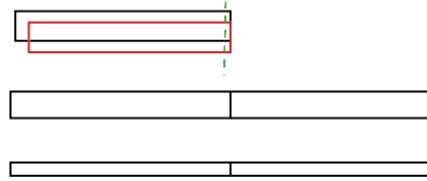
2)



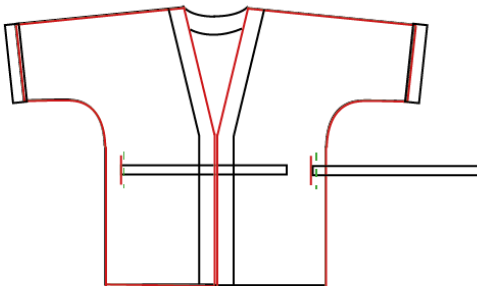
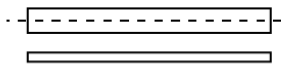
3)



4)



5)



6)

