

# Ria - wrapdress

It's a wrap - maak hem kort of lang en draai hem lekker rond: de wrap dress never goes out of style!

## *Moeilijkheidsgraad*

Leergierige beginners

## *Maat*

One size (36-42)



## *Dit heb je nodig*

- 2,6 m stof Katoen met bloemenprint
- 3 m biais lint In kleur van de stof
- Stikzijde in de juiste kleur
- patroonpapier

Je kan een lange of korte jurk maken. Je kan de lengte zelf bepalen. Dit is een midimodel, dus als je hem langer maakt heb je ook meer stof nodig.

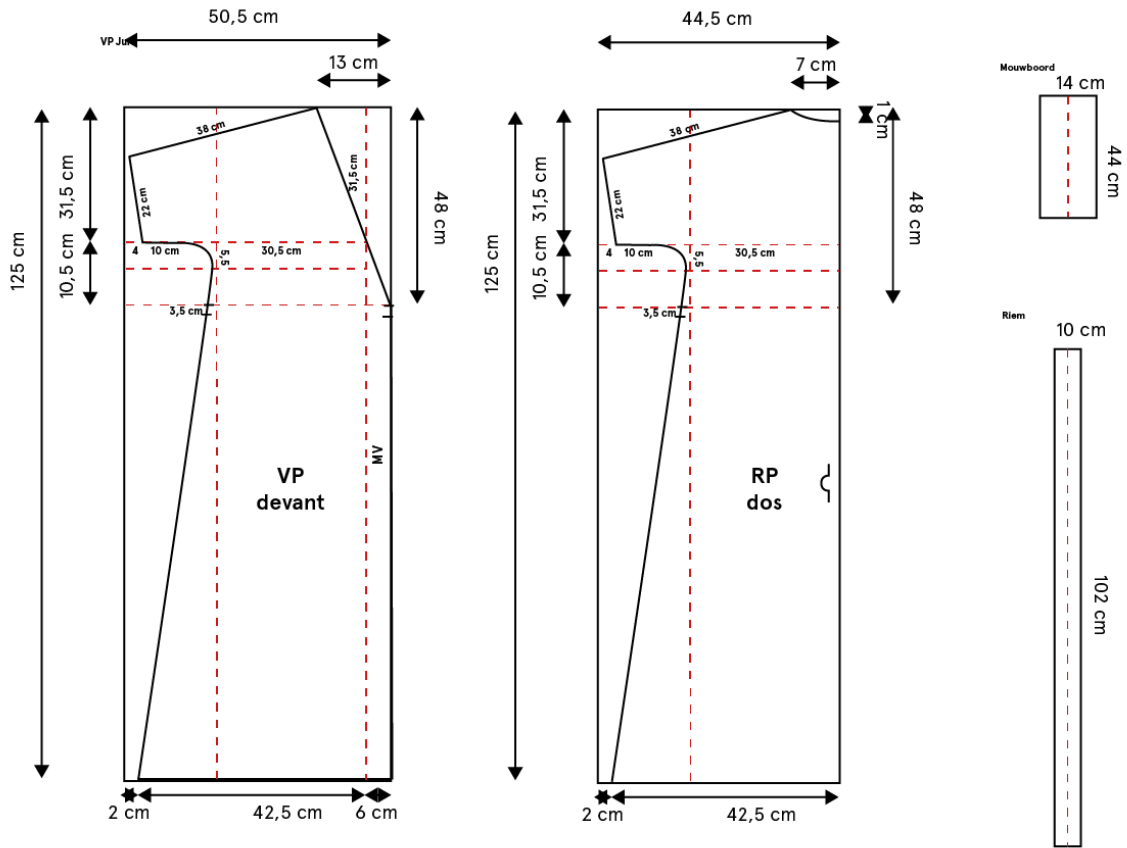
*Stof advies: voor dit model gebruik je best een niet rekbare stof. Naargelang het effect je wilt, kan je kiezen voor een stijvere stof, of een stof die soepel valt. Wil je de jurk toch in rekbare stof maken, let dan op want dan kan deze wat groter uitvallen qua maat.*

## *Zo maak je het*

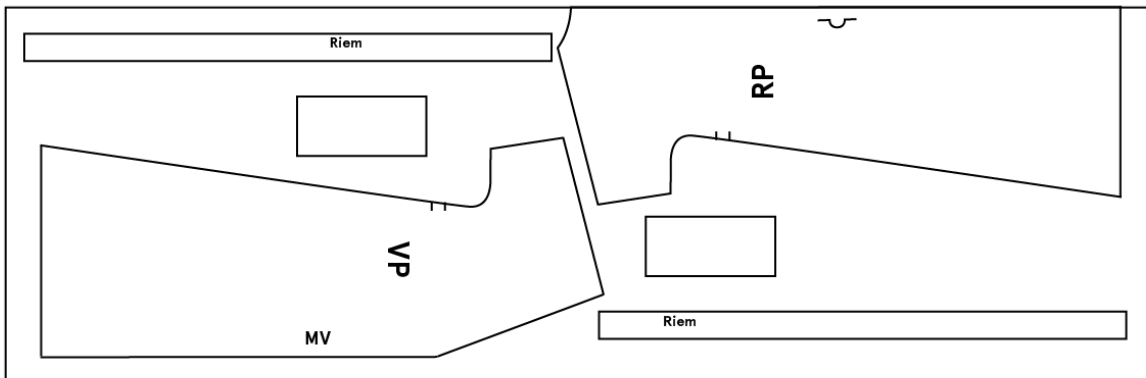
- Teken het model uit op patroonpapier, zoals op de technische schets. Begin met de grote rechthoek en vul de rest van de schets hierop aan. De naadwaarde is niet inbegrepen, dus teken er nog een naadwaarde van 1 cm bij. Voor de zoom en de mouwen teken je 2 cm naadwaarde.
- Knip de patroondelen uit de stof, leg de patronen zoals op het knipplan. Knip het rugpand 1x uit op de stofvouw. Knip het voorpand, de mouwboord, riem en halsboord 1x uit op de stof die dubbel ligt (zie schets knipplan)

- Leg het voorpand en rugpand met de goede kant van de stof op elkaar en stik op 1 cm naadwaarde de schouderaden dicht. Overlock de naden samen (tegen het rafelen)
- Overlock de zijnaden apart.
- Leg de goede kanten van de stof op elkaar en stik de zijnaden toe. Laat een opening aan de linkernaad op de aangeduide plaats (zie schema) om later de riem door te kunnen trekken. De rechternaad stik je helemaal dicht.
- Stik de uiteinden van de mouwboord aan elkaar. Vouw ze dubbel met de achterkant op elkaar en strijk plat.
- Leg de rand van de mouwboord langs de buitenkant op de rand van de mouw en stik rondom vast. Overlock de naden samen. Vouw de mouw open en strijk uit.
- Vouw de riem dubbel en strijk plat. Stik de zijnaad en uiteinde van 1 kant aan elkaar. Trek het geheel binnenstebuiten en strijk uit. Doe dit 2x.
- Stik de riem op de aangeduide plaats aan de jurk.
- Werk de voorkant en halsopening af met een biaslint. **INSERT BIAIS LINT AFWERKEN**
- Werk de zoom aan de onderkant af. Vouw 2 cm om en stik rondom rond vast.

Ria - wrapdress  
 afmetingen patroon (in cm)  
 dimensions patron (en cm)



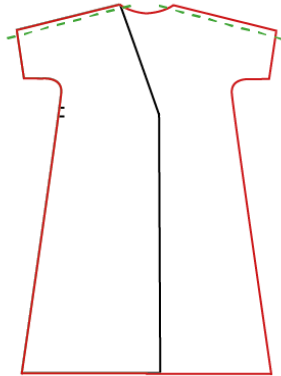
knipplan / plan de découpe



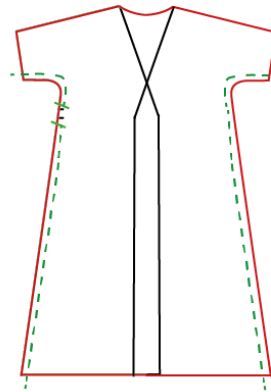


Ria  
Stappenplan  
Feuille de route

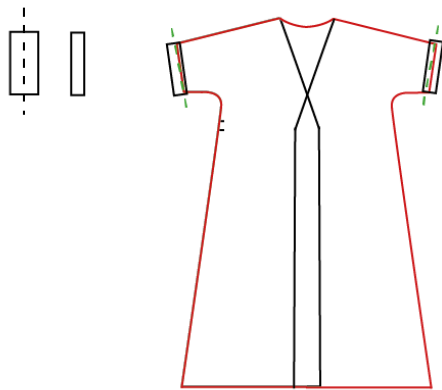
1)



2)



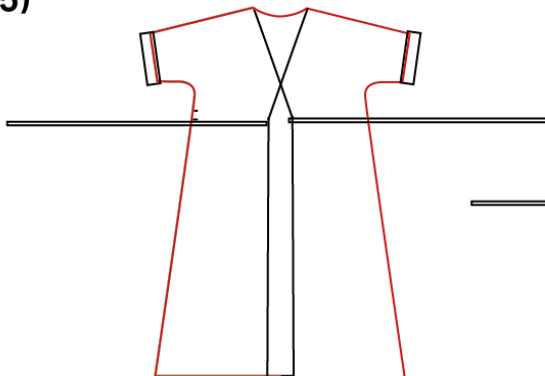
3)



4)



5)



6)

