

# Ria - robe portefeuille

It's a wrap - courte ou longue, enveloppez-vous !  
La robe portefeuille est toujours tendance



*Degré de difficulté*  
Débutantes averties

*Tailles*  
Taille unique (36-42)

## *Matériel*

- 2,6 m de coton à motif floral
- 3 m de ruban pour le biais dans la couleur du tissu
- Fil à coudre assorti
- Papier pour patron

Cette robe peut être courte ou longue. À vous de déterminer sa longueur. Le modèle présenté est mi-long, donc il faut davantage de tissu pour une robe plus longue.

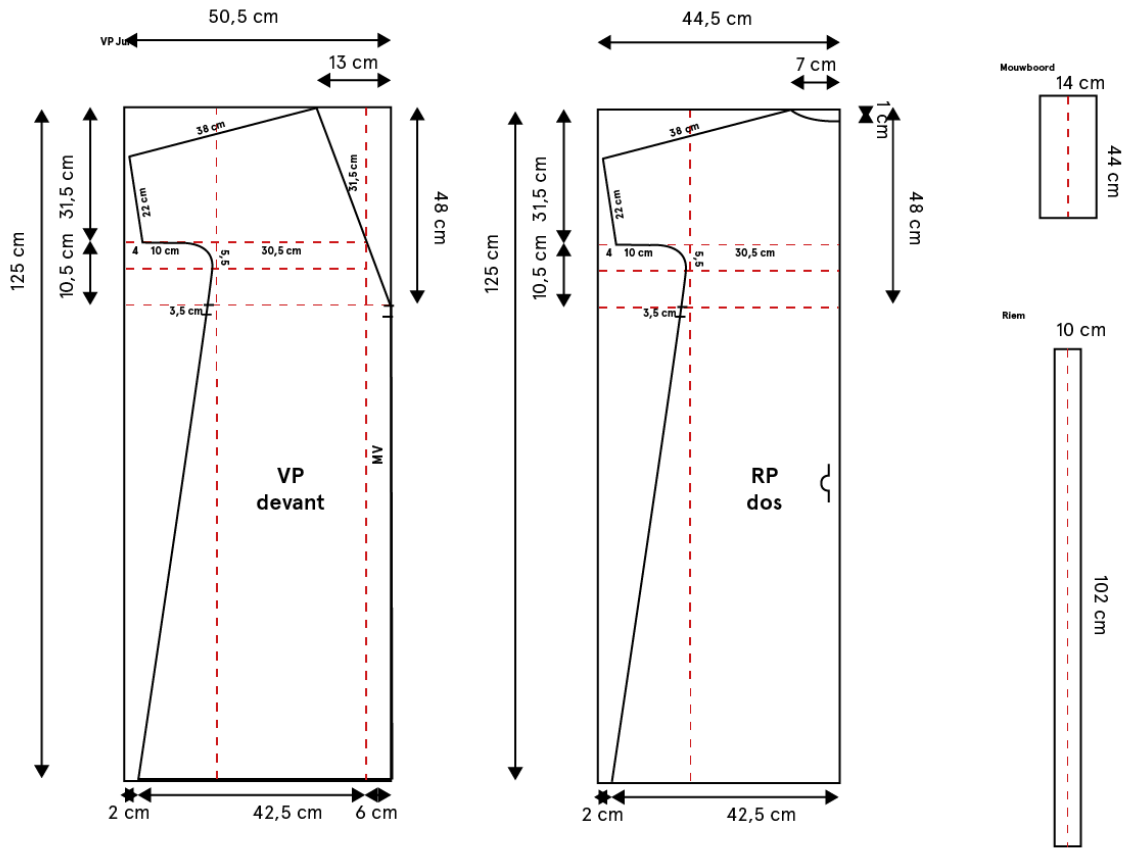
*Conseil pour le tissu : pour ce modèle, il est préférable d'utiliser un tissu non extensible. En fonction de l'effet souhaité, le tissu sera plus ou moins souple. Réalisée dans un tissu extensible, cette robe sera plus grande.*

## *Réalisation*

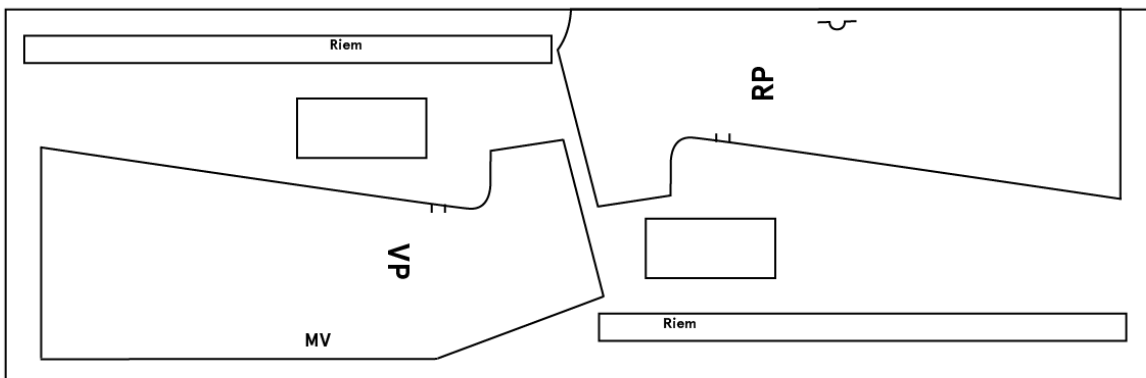
- Dessiner le modèle sur du papier à patron, comme sur le schéma technique. Commencer avec le grand rectangle et remplir le reste du schéma. La valeur de la couture n'est pas comprise, il faut donc ajouter 1 cm. Ajouter 2 cm pour l'ourlet et les manches.
- Découper les pièces du patron dans le tissu, poser les pièces comme sur le plan de découpe. Découper le dos 1x sur le pli du tissu. Découper le devant, le bord de la manche, la ceinture et l'encolure 1x dans le tissu plié en deux (voir schéma).

- Poser le dos et le devant endroit sur endroit et coudre les épaules à 1 cm. Surjeter les coutures, pour ne pas qu'elles s'effilochent.
- Surjeter les coutures latérales séparément.
- Déposer les pièces endroit sur endroit et faire les coutures des côtés. Laisser une ouverture sur la couture de gauche à l'endroit indiqué (voir schéma) pour pouvoir passer la ceinture. Faire entièrement la couture de droite.
- Coudre les extrémités du bord de la manche. Le plier en deux dos à dos et repasser.
- Poser le bord du bord de la manche sur l'extérieur du bord de la manche et coudre tout le tour. Surjeter les coutures. Ouvrir la manche et la repasser.
- Plier la ceinture en deux et la repasser. Coudre une extrémité et la couture latérale. Retourner et repasser. Répéter 2 fois.
- Coudre la ceinture à l'endroit indiqué sur la robe.
- Terminer le devant et l'encolure avec le biais. **Finition de l'insert du biais**
- Faire l'ourlet de la robe. Replier sur 2 cm et coudre.

Ria - wrapdress  
 afmetingen patroon (in cm)  
 dimensions patron (en cm)

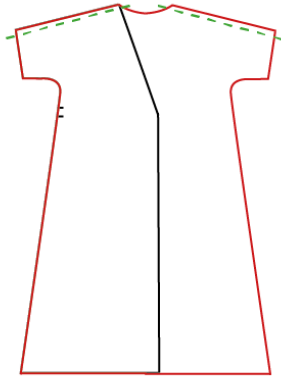


knipplan / plan de découpe

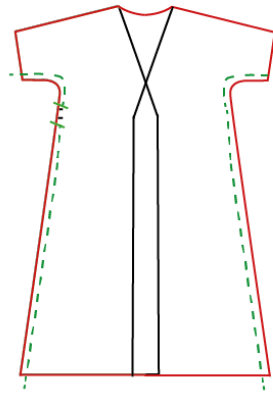


Ria  
Stappenplan  
Feuille de route

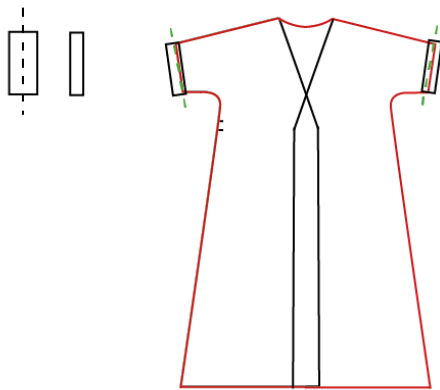
1)



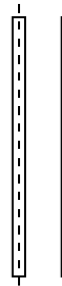
2)



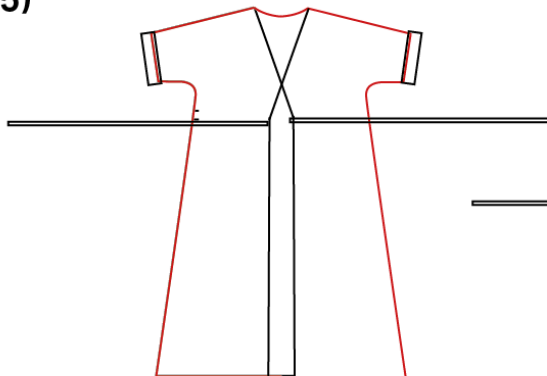
3)



4)



5)



6)

