

# Peggy – Pull chauve-souris



Stylé et confortable. Ce top manches longues en velours lurex est si confortable que vous ne pourrez plus vous en passer.

## *Degré de difficulté*

Débutantes absolues

## *Tailles*

Taille unique

## *Matériel*

- Tissu : 140 cm
- Fil à coudre
- Papier pour patron

## *Conseils*

Ce modèle nécessite un tissu extensible, sans quoi il ne tombera pas bien et il ne sera pas facile à enfiler. En fonction du choix du tissu, ce modèle sera décontracté ou plus habillé.

## Réalisation

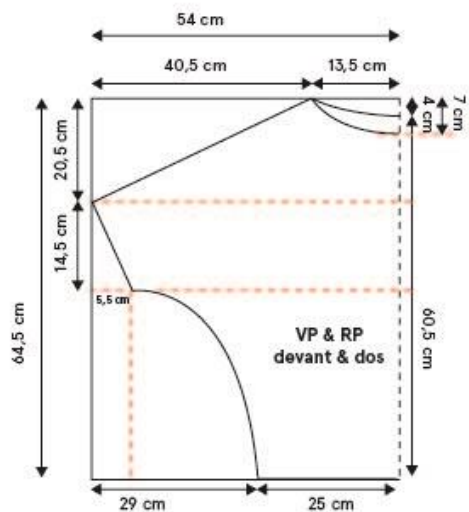
- Dessiner le modèle sur du papier à patron, comme sur le schéma technique. Commencer avec le grand rectangle et remplir le reste du schéma. La valeur de couture n'est pas comprise.
- Il faut donc ajouter 1 cm et 2 cm pour l'ourlet au bas et aux manches.
- Poser le tissu tout à plat et le plier dans la longueur. Le fil du tissu (et les lignes du tissu) sont parallèles au pli.
- Découper les pièces du patron dans le tissu, poser les pièces comme sur le plan de découpe.
- Poser le dos et le devant endroit sur endroit et coudre les épaules à 1 cm. Surjeter les coutures. (A)
- Faire les coutures des côtés / aisselles endroit sur endroit. Surjeter les coutures. (B)
- Surjeter l'encolure, l'emmanchure et le bas.
- Faire l'ourlet de l'encolure. Replier le col sur 1 cm et le coudre. (C)
- Terminer l'ourlet de la manche et du bas. Replier sur 2 cm et coudre. (D)

## Conseils

- Astuce pour les débutantes : il est toujours préférable de faire un prototype dans un tissu d'essai, avant de découper le tissu final. Cela permet d'enfiler le modèle et d'y apporter d'éventuelles adaptations.
- Bien repasser le tissu avant d'y reporter le patron et de commencer à couper le tissu. Certains tissus rétrécissent un peu au repassage (et au lavage), il vaut donc mieux le faire avant la découpe.
- À défaut de surjeteuse, un point zigzag sur le bord est possible également.

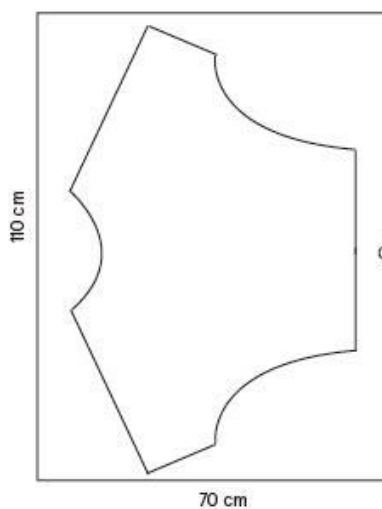
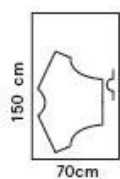
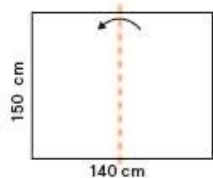
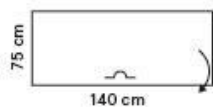
Envie de compléter ce look ? Confectionnez donc Bonnie.

Peggy - trui met vleermuismouwen  
 afmetingen patroon (in cm)  
 dimensions patron (en cm)



knipplan / plan de découpe

Hoe stof vouwen ?  
 Comment plier le tissu ?



Peggy  
stappenplan  
Feuille de route

