



MAHALIA kindertrui met korte mouwen
S11300





S11300

V.1/MZ/KM

MAHALIA

kindertrui met korte mouwen

Design: Käte Stödter

 breien

 makkelijk



aanbevolen garen

MAAT	116/122	128/134	140/146	152/158
leeftijd (jaar)	ca. 6-7	ca. 8-9	ca. 10-11	ca. 12-13
Achter- en voorpand				
onderbreedte	35	38	41	45
lengte tot armsgat	27	30	33	36
hoogte armsgat	15	16	17	18
schouderbreedte	11	12,5	13,5	14,5
halsbreedte	13	13	14	16
diepte halsrand voorpand	6,5	6,5	7	8
totale lengte	42	46	50	54
Mouwen				
onderbreedte	26	28	30	32
bovenbreedte	30	32	34	36
totale lengte	11	12	13	14

getallen in cm

MATERIAAL

Schachenmayr Catania, bolletje van 50 g

ca. 50 g ≈ 125 m

kl 00114 (cyclam)

2, 2, 3, 3 bolletjes

kl 00189 (jaffa)

1, 1, 1, 1 bolletje

kl 00208 (sonne)

1, 1, 1, 1 bolletje

kl 00400 (ocean)

1, 1, 1, 1 bolletje

kl 00426 (fuchs)

1, 1, 1, 1 bolletje

De etiketten controleren en alleen bolletjes van dezelfde kleurpartij nemen. De hoeveelheid garen kan van persoon tot persoon verschillen.

1 rondbreinld 3,0 mm, 40 cm en 60 cm lang

1 rondbreinld 3,5 mm, 60 cm lang

6 markeerringen (MR)

1 borduurnaald

PROEFLAPJE

Bobbelpatroon met nld 3,5 mm:

22 s en 32 nld = 10 x 10 cm

Als de afmetingen van het proeflapje afwijken, met dünnere of dikkere naalden breien.

BASISTECHNIEKEN

Boordpatroon met nld 3,0 mm:

Heeng nld: afwisselend 1 s recht, 1 s av.

Terugg nld: de s br zoals ze zich voordoen.

In toeren: afwisselend 1 s rechts, 1 s av breien.

Bobbelpatroon met nld 3,5 mm:

Volgens breischema breien. De heeng nld van rechts naar links lezen. In de niet-getekende terugg nld de s av breien. De s vóór het PG breien, het PG van 4 s herhalen, de 2 s na het PG breien.

De 1e tot 12e nld herhalen.

Meerderingen:

1 s recht gedraaid bij het dwarsdraadje breien.

Volgorde kleuren:

4 nld Cyclam, 6 nld ★Sonne, Jaffa, Fuchs, Ocean, Cyclam, vanaf ★ herhalen.

INSTRUCTIES

De gegevens voor de afzonderlijke maten staan van klein naar groot in verschillende kleuren achter elkaar, gescheiden door streepjes. Als er slechts 1 getal staat, geldt dit voor alle maten.

Achterpand

Met Cyclam 81/85/89/101 s met nld 3,0 mm opzetten en 4 cm in boordpatroon breien. Met nld 3,5 mm in bobbelpatroon volgens de volgorde van kleuren in de volgende indeling breien: kants, de s vóór het PG breien, 19/20/21/24x het PG van 4 s breien (= 76/80/84/96 s), de 2 s na het PG breien, kants. Na 27/30/33/36 cm vanaf de opzet voor de armsgaten aan weerszijden een markeerring vastzetten. Na 42/46/50/54 cm vanaf de opzet de s afkanten. De middelste 29/29/31/35 s voor de halsrand met markeerringen aangeven. De buitenste 26/28/29/33 s zijn voor de schouder.

Voorpand

Net als het achterpand breien, maar met lagere halsrand. Na 35,5/39,5/43/46 cm vanaf de opzet voor de halsrand de middelste 13/13/15/19 s afkanten en beide kanten apart afwerken, daarbij bij de halsrand in elke 2e nld steeds 1x 3 s, 1x 2 s en 3x 1 s afkanten. Na 42/46/50/54 cm vanaf de opzet de resterende 26/28/29/33 s voor de schouder afkanten.

Mouwen

Met Cyclam 57/63/67/71 s met nld 3,0 mm opzetten en 3 cm in boordpatroon breien. Met nld 3,5 mm in bobbelpatroon volgens de volgorde van kleuren breien. Hiervoor in de 1e nld mooi verdeeld 12/10/10/10 s meerderen en in de volgende indeling breien: kants, de s vóór het PG breien, 16/17/18/19x het PG van 4 s breien (= 64/68/72/76 s), de 2 s na het PG breien, kants = 69/73/77/81 s.

Na 11/12/13/14 cm vanaf de opzet de s afkanten. De 2e mouw hetzelfde breien.

AFWERKING

De delen spannen, vochtig maken en laten drogen. Schoudermaden sluiten. De mouwen tussen de markeerringen vastzetten. Zijmaden en mouwmaden sluiten.

Halsbies

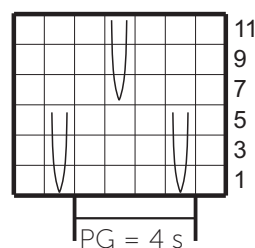
Met Cyclam bij de halsrand mooi verdeeld 76/76/78/82 s met de korte rondbreind 3,0 mm opnemen en in het rond sluiten. 3 cm in boordpatroon breien. Dan de s afkanten, zoals ze zich voordoen.

De draden instoppen.

AFKORTINGEN

- av = averecht
- heeng = heengaand
- N / nld = naald
- PG = patroongedeelte
- s = steek (steken)
- terugg = teruggaand
- T / t = toer

Breischema



Uitleg tekenjes

- = 1 s rechts
- = 1 s 4 nld lager insteken en recht breien, daarbij de steek langer maken zodat de andere s verdwijnen

Schema (getallen in cm)

