



S10355

Deken



Aanbevolen garen\*

[schachenmayr.co](https://www.schachenmayr.co)

m



Volg ons







S10355

V.1/CHK/DS

# Deken

Ontwerp: Christine



## MATEN

### Deken

Breedte	130
Lengte	180

De afmetingen zijn in cm

## MATERIALEN

**Schachenmayr Alpaca Classico**, 50 g bol  
50 g = 90 m

Deken  
Kleur 00041 (winterpaars)          bollen    24

Rondbreinaalden maat 5,0 mm, 80 cm lang  
Stompe garenaald voor het inweven van de uiteinden

De hoeveelheden garen zijn bij benadering. Zorg ervoor dat u genoeg van dezelfde kleur koopt om uw project te voltooien.

## SPANNING

### Getextureerd patroon:

17 steken x 26 rijen = 10 x 10 cm

## DE BASIS

### Tricotsteek:

Brei recht op de goede kant; brei averecht op de verkeerde kant.

### Omgekeerde tricotsteek:

Brei averecht op de goede kant; brei recht op de verkeerde kant.

### Getextureerd patroon:

Brei rechte en averechte steken zoals aangegeven in het patroonschema.

## INSTRUCTIES

Zet met kleur 00041 (Winter Paars) en de rondbreinaald 220 st op.

Maak de dekenrand: brei 10 rijen in r 1 a (1x1) ribbels. Begin nu met het dekenpatroon.

Brei aan de rechter- en linkerranden een boord van 10 st in 1x1 ribbels om te voorkomen dat de randen opkrullen.

Begin na de rand met getextureerd patroon 1 (TP1) volgens het schema. Herhaal het schemapatroon 5x in elke rij.

Herhaal TP1 in totaal 6x (120 rijen).

Ga door met de 1x1 ribbelrand aan de rechter- en linkerranden over de hele lengte van het deken.

Begin nu met getextureerd patroon 2 (TP2) volgens het schema.

Herhaal het schemapatroon in totaal 6x (108 rijen). Brei de volgende 220 rijen in tricotsteek.

Brei om te eindigen 10 rijen in 1x1 ribbels; kant alle steken af.

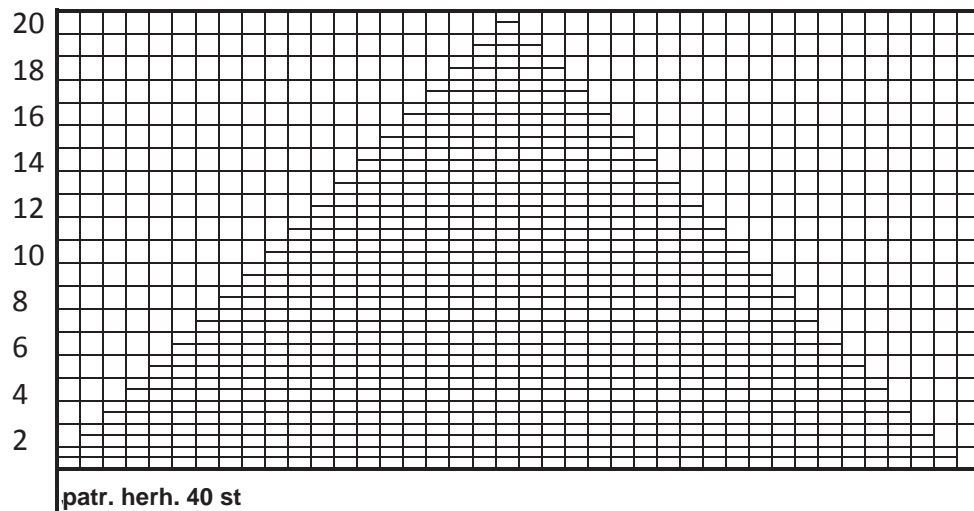
## AFWERKING

Speld vast op maat en zet af. Weef alle uiteinden zorgvuldig in.

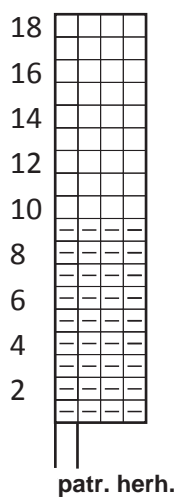
## AFKORTINGEN

r	= recht breien
a	= averecht breien
gk	= goede kant
st	= ste(e)k(en)
vk	= verkeerde kant

### Schema getextureerd patroon 1



### Schema getextureerd patroon 2



#### Sleutel van het schema

= r op gk, a op vk

= a op gk, r op vk