

# Daisy débardeur court

*Denim patchwork et doublure en teddy*



## Degré de difficulté

Débutantes averties

## Taille

Taille unique (M)

## Matériel

- Tissu denim patchwork: 100cm
- Doublure teddy: 50cm
- Papier pour patron
- Fil à coudre
- Fil à coudre pour les coutures décoratives
- En option : vlieseline

## Réalisation

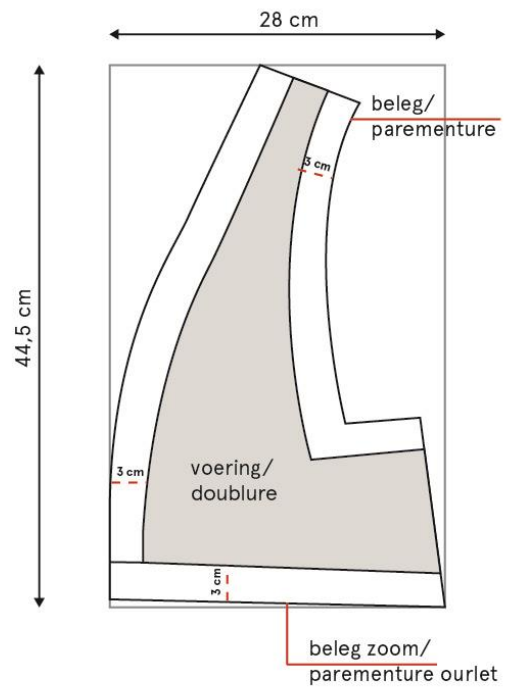
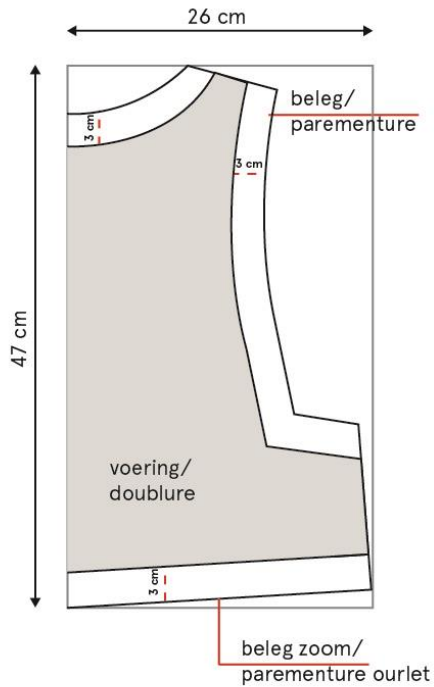
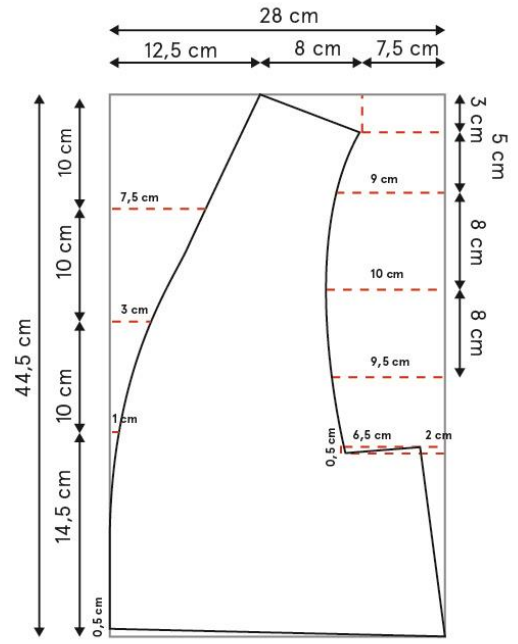
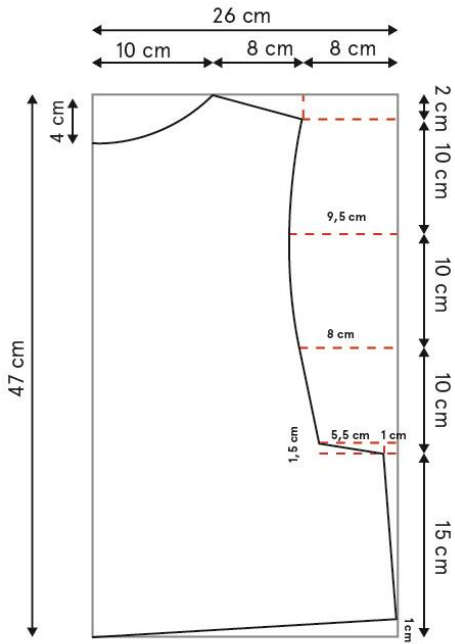
- Dessiner le modèle sur du papier à patron, comme sur le schéma technique. Commencer avec le grand rectangle et remplir le reste du schéma. Dessiner à nouveau le devant et le dos pour obtenir la doublure et le renfort (voir patron, à 3 cm de largeur de doublure). La valeur de la couture n'est pas comprise, il faut donc ajouter 1 cm.

- Poser les pièces du patron sur le tissu selon le plan de découpe et découper les pièces.
- Découper la doublure dans le teddy. Découper également la doublure dans la vlieseline et la repasser sur le teddy, pour éviter qu'il ne s'étire et pouvoir le travailler plus facilement.
- Commencer par l'extérieur. Poser le dos et le devant endroit sur endroit et coudre les épaules et les côtés à 1 cm.
- Faire maintenant l'intérieur en cousant la doublure et le renfort ensemble. Poser les pièces du renfort du devant et de la doublure du devant endroit sur endroit et coudre à 1 cm. Répéter cette étape avec l'ourlet du devant sur la doublure du devant.
- Poser les pièces du renfort du dos et de la doublure du dos endroit sur endroit et coudre à 1 cm. Répéter cette étape avec l'ourlet du dos sur la doublure du devant.
- Poser le dos et le devant de la doublure avec son renfort endroit sur endroit et coudre les épaules à 1 cm. Répéter cette étape pour les coutures latérales, en laissant un côté ouvert sur la doublure pour retourner (pour que cela soit plus facile, il est possible de laisser les deux côtés ouverts).
- Poser l'intérieur et l'extérieur sur endroit et coudre le pourtour avec 1 cm de valeur de couture. Retourner le tout par l'ouverture prévue.
- Fermer maintenant les emmanchures comme suit : poser les découpes des emmanchures intérieures et extérieures l'une sur l'autre, endroit sur endroit, et les tirer par l'ouverture utilisée pour retourner l'ouvrage (de l'intérieur vers l'extérieur). Faire la couture des emmanchures de la sorte. Procéder par petits morceaux en superposant joliment les bords et en prévoyant 1 cm de valeur de couture, toujours par petites étapes. Faire de même pour l'autre côté. Si les deux côtés ont été laissés ouverts, mieux vaut travailler par côté.
- Fermer l'ouverture utilisée pour retourner à la main.

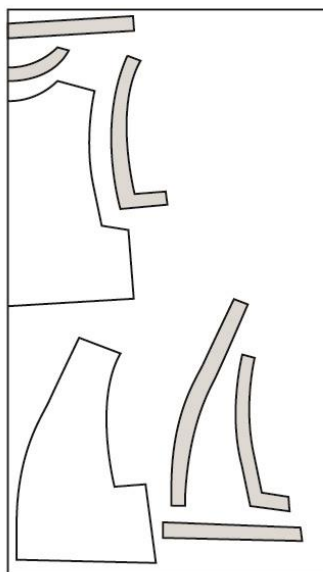
#### **Finition**

- Faire une couture décorative à 1 cm du bord. Faire une doublure couture sur les emmanchures.

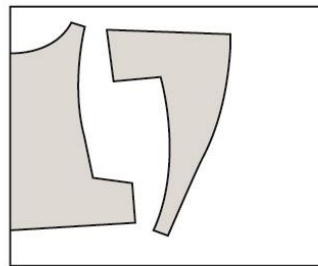
Daisy - korte debardeur  
 afmetingen patroon (in cm)  
 dimensions patron (en cm)



Daisy - korte debardeur  
knipplan/plan de découpe



stof/tissue



voering/doublure