

Bonnie – *Pantalon évasé* en jacquard stretch lurex



COMPLÈTEMENT CONFO

Un pantalon ajusté et évasé en jacquard stretch.
Un pantalon parfait pour un confort optimal.

Degré de difficulté

Débutantes absolues

Tailles

S/M - L/XL

Matériel

- Tissu : 120 cm
- Fil à coudre
- Papier pour patron
- Élastique : 75 cm (5 cm de large)

Conseils

Ce modèle doit être réalisé dans un tissu extensible.
Optez donc pour ce joli jacquard stretch : look hivernal
parfait garanti !

Réalisation

- Dessiner le modèle sur du papier à patron, comme sur le schéma technique. La valeur de la couture n'est pas comprise, il faut donc ajouter 1 cm.
- Découper les pièces du patron comme indiqué sur le plan.
- Plier le tissu en deux et découper le dos et le devant une fois (voir schéma).
- Coudre les deux devants ensemble (1). Poser les pièces endroit sur endroit et coudre à 1 cm. Surjeter les coutures ensemble.
- Coudre les deux dos ensemble (1). Poser endroit sur endroit et coudre à 1 cm. Surjeter les coutures ensemble.
- Faire les coutures des côtés (2). Poser les pièces endroit sur endroit et coudre à 1 cm. Surjeter les coutures ensemble.
- Faire la couture de l'entrejambe (3). Poser endroit sur endroit et coudre à 1 cm. Surjeter les coutures ensemble.
- Replier la bande de taille sur 6 cm et repasser (4).
- Coudre un tunnel à 5,5 cm du dessus et laisser 6 cm ouvert pour passer l'élastique, passer l'élastique et le coudre.

Finition de l'ourlet

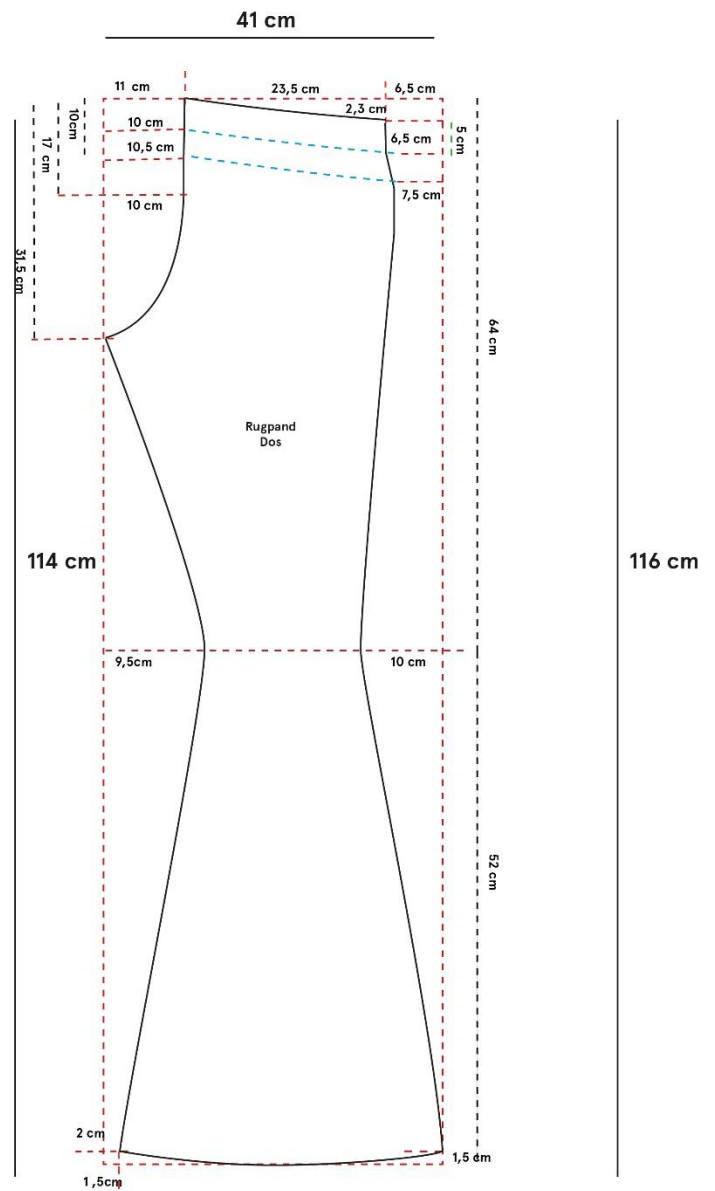
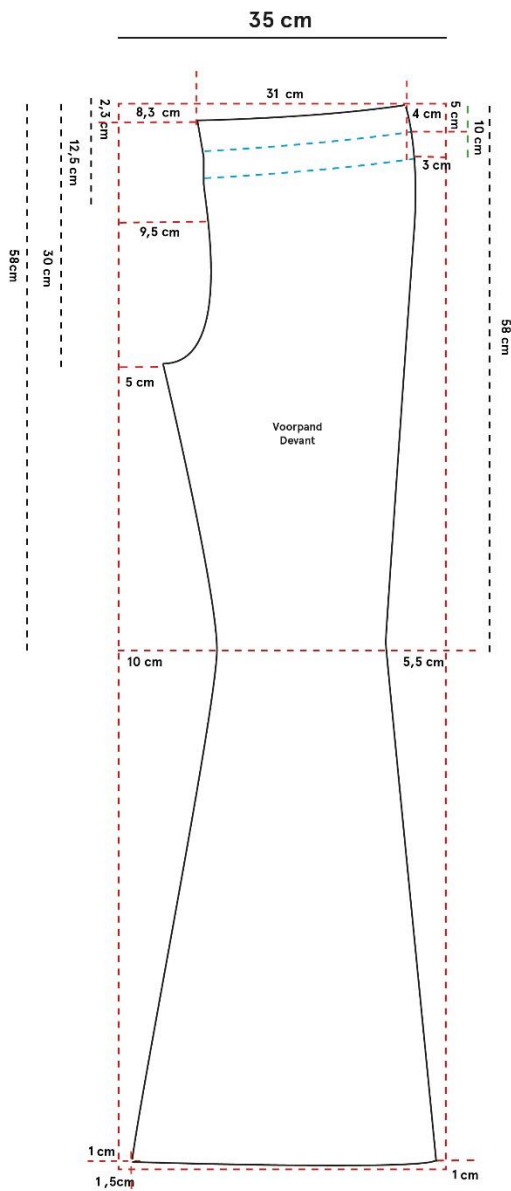
- Surjeter le bas des deux jambes.
- Replier le bas des jambes sur 3 cm vers l'intérieur et repasser.
- Coudre l'ourlet ou le fixer avec du fixe-ourlet pour ne pas avoir de couture.

Conseils

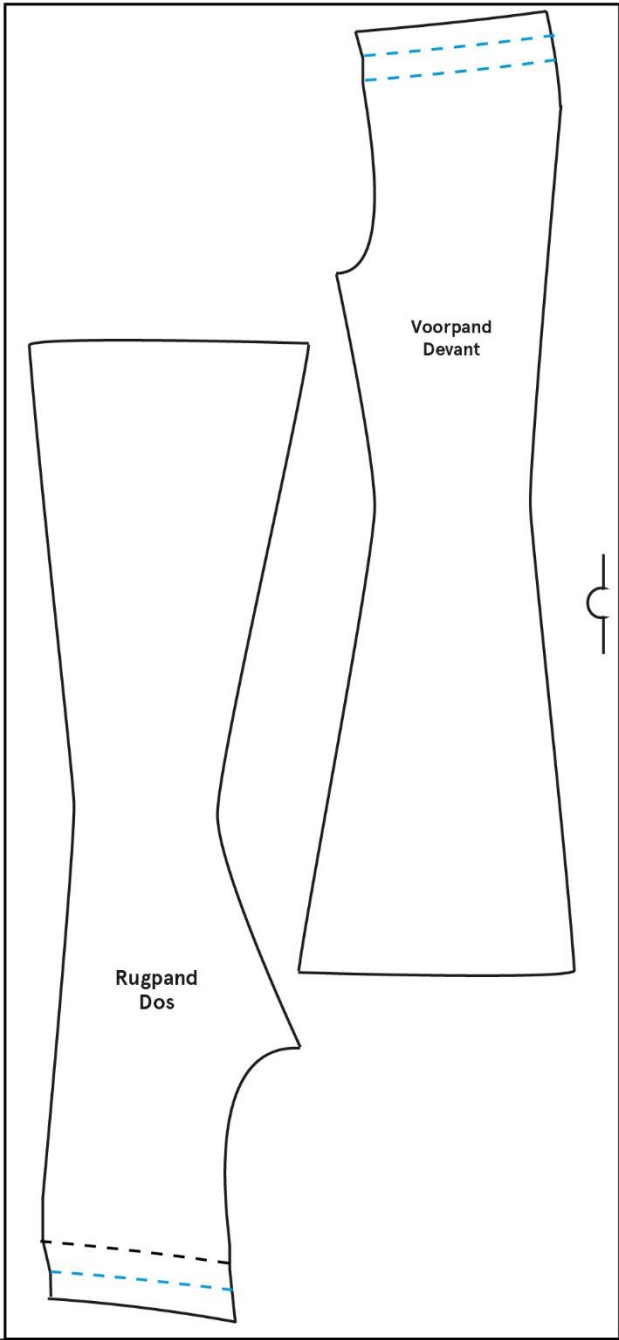
- Il est toujours préférable de faire un prototype dans un tissu d'essai, avant de découper le tissu final. Cela permet d'enfiler le modèle et d'y apporter d'éventuelles adaptations.
- Soigneusement repasser le tissu avant d'y reporter le patron et de commencer à couper le tissu. Certains tissus rétrécissent un peu au repassage (et au lavage), il vaut donc mieux le faire avant la découpe.
- À défaut de surjeteuse, un point zigzag juste sur le bord est possible également.

Ce look vous plaît ? Essayez donc Peggy !

Bonnie
afmetingen patroon (in cm)
Dimension patron (en cm)

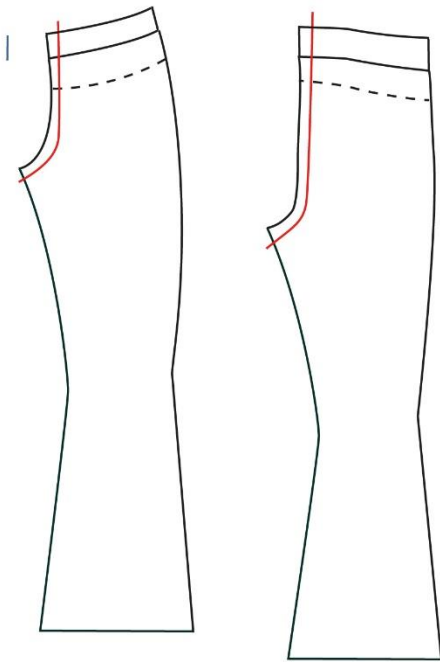


Knipplan
plan de découpe

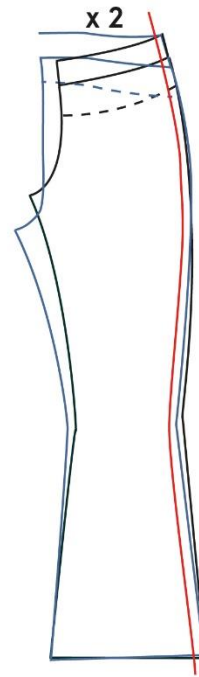


Bonnie
stappenplan
Feuille de route

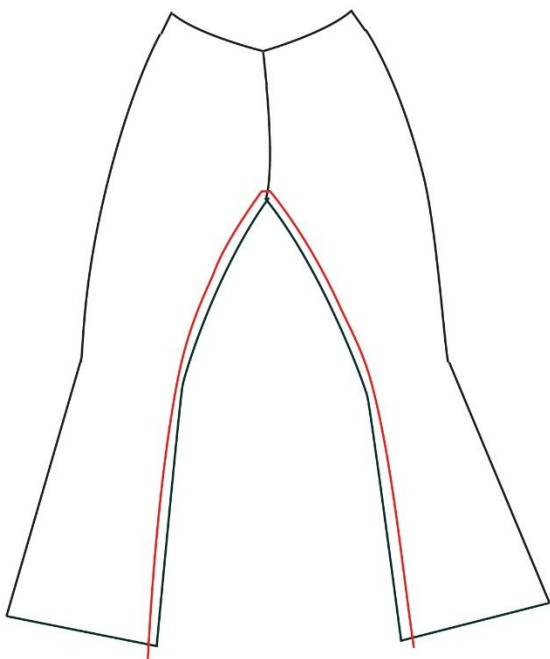
1)



2)



3)



4)

Elastiek in stikken
Couture élastique

