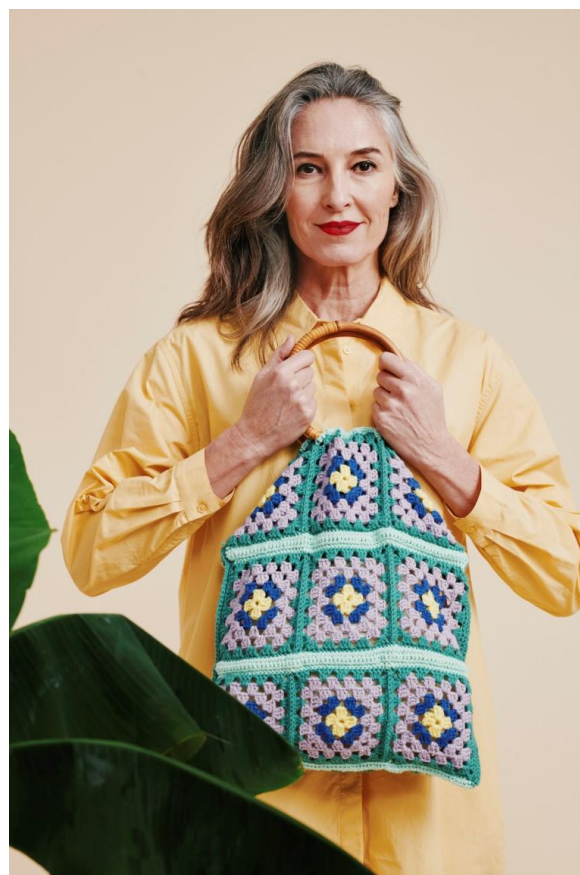


Granny square challenge :

Sac Arlette

En Lily



Degré de difficulté
Débutantes absolues

Tailles
Taille unique

Matériel

- 2 pelotes de Lily lilas H70
- 2 pelotes de Lily vert foncé K40
- 1 pelote de Lily jaune pâle C10
- 1 pelote de Lily menthe A97
- 1 pelote de Lily bleu moyen I30
- Crochet 4 mm de Prym
- Aiguille à laine de Prym
- Deux anses rondes

 Lily (50 gr / 165 m)

Échantillon

1 Granny square de 5 tours fait
10x10 cm

Points utilisés

Maille en l'air
Maille coulée
Maille serrée
Bride

Réalisation

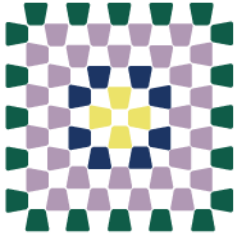
Bandes

- Crocheter une chaînette de 71 mailles en l'air + 1 maille en l'air pour retourner en vert menthe. Crocheter 3 rangs de mailles serrées et fixer le fil.
- Crocheter 5 bandes au total.

Sac

- Crocheter 20 Granny squares. Consulter le schéma des couleurs pour les combinaisons.
- Faire maintenant 6 rangs de 3 carrés. Les assembler en vert foncé. Poser les carrés endroit sur endroit et crocheter les mailles du morceau précédent dans la boucle arrière et dans le morceau arrière de la boucle de devant. Dans la maille en l'air des coins, faire une maille, ainsi que dans chaque bride, dans chaque maille en l'air entre deux groupes de brides. Cela donne 23 mailles par carré.
- Poser maintenant les 6 rangs de 3 carrés les uns en dessous des autres, séparés par une bande vert foncé.
- Assembler en mailles coulées en vert foncé. Poser les bords endroit sur endroit et les assembler de la même façon. Entre les carrés, faire une maille coulée dans la bande sans piquer dans un carré.
- Monter les anses comme suit : terminer un côté, puis l'autre.
- Plier l'ouvrage en deux bords non terminés vers le haut. De chaque côté, sur un bord, replier les deux carrés extérieurs du rang supérieur en diagonale vers l'intérieur, de manière à obtenir des triangles sur les côtés. Les coudre sur l'intérieur du rang en dessous. Entre ces carrés, sur l'intérieur, coudre encore un carré.
- Crocheter un rang de mailles serrées en vert menthe le long du dessus des deux carrés centraux.
- Faire coulisser une anse entre les deux carrés centraux côté fin vers le bas et assembler les côtés supérieurs de ces carrés par des mailles serrées. Reprendre pour cela les boucles avant et arrière sur le crochet.
- Rentrer tous les fils et coudre le bas du carré central du bas.
- Terminer l'autre côté du sac avec l'autre anse.
- Crocheter maintenant les côtés ensemble pour terminer le sac. Crocheter d'abord un rang de mailles serrées sur le bord.
- Plier le sac en deux et crocheter les côtés ensemble. Piquer dans les deux boucles du rang de mailles serrées.
- Rentrer les fils.

Schéma de couleur - de l'intérieur vers l'extérieur



C10 Lichtgeel/ Jaune Claire
I30 Middenblauw/ Blue Moyen
H70 Lila/ Violet
H70 Lila/ Violet
K40 Donkergroen/ Vert Foncé

Présentation - 5x granny squares + 1 granny circle

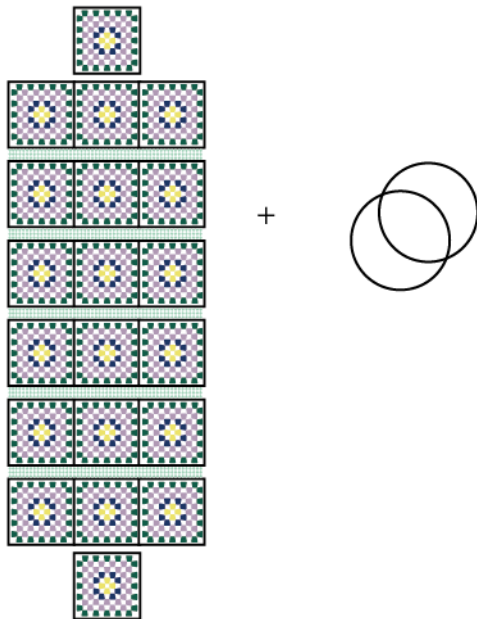
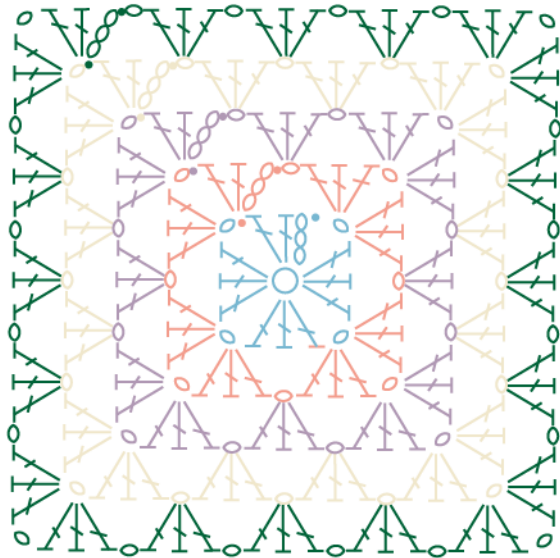


Schéma de point - Granny square



•
halve vaste
maille coulée

○
losse
maille en l'air

⋈
stokje
bride